

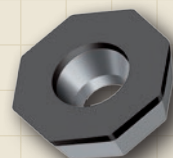
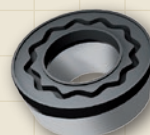
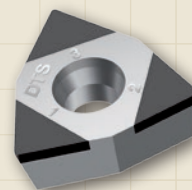
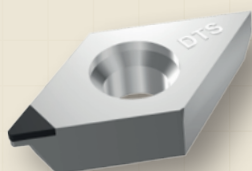
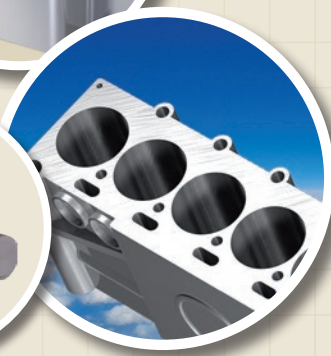
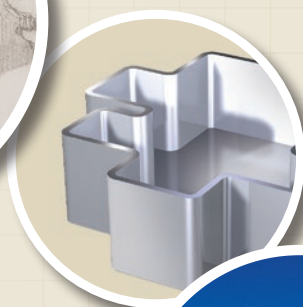


Diamond Tooling Systems

PKD
PCD

Токарные пластины | indexable inserts

CVD



Области применения: application range:

Алюминий	Aluminium
Медно-латунные сплавы	Copper-Brass Alloys
Графит	Graphite
Стекло- / Углепластик	Glass-Carbon fibre reinforced
Керамика	Ceramic
Цирконий	Zirconium

Мы находимся в Кайзерслаутерне, Германия, и специализируемся на разработке, производстве и продаже прецизионных инструментов из сверхтвердых режущих материалов, таких как CVD-D (CVD, толстопленочный алмаз), PCD (поликристаллический алмаз) и CBN (кубический нитрид бора). Мы успешно продвигаем нашу продукцию как на национальном, так и на международном рынке.

Мы давно поняли, что для эффективной обработки таких сверхтвердых режущих материалов, как PCD, CBN и CVD, мы должны перейти от более старых технологий производства (шлифование) к более новым, таким как лазерная технология.

В наши дни сверхтвердые высокопроизводительные режущие материалы играют решающую роль в процессе механической обработки. Прецизионные инструменты из сверхтвердых режущих материалов требуют детального пояснения. Эффективное использование режущих материалов возможно только в том случае, если режущий материал полностью соответствует процессу резки. Здесь «Diamond Tooling Systems GmbH» выходит на сцену. Дивиз компании - «Наша основная задача это прецизионные инструменты из сверхтвердых режущих материалов».

Эти высокотехнологичные инструменты должны быть точно настроены на процесс обработки с помощью инженеров-технологов, что является единственным способом максимизировать их потенциал. Обладая более чем 25-летним опытом оптимизации в обрабатывающей промышленности, мы ощущаем здесь свою силу! В ходе текущего производства наши опытные инженеры-разработчики с удовольствием проконсультируют Вас. Такое тесное сотрудничество и взаимное доверие являются основой нашего успеха.



Located in Kaiserslautern, Germany we are specialized in the development, production and sales of precision tools made from ultra-hard cutting materials such as CVD-D (CVD, thick film diamond), PCD (polycrystalline diamond) and CBN (cubic boron nitride). We have successfully established these in national and international markets.

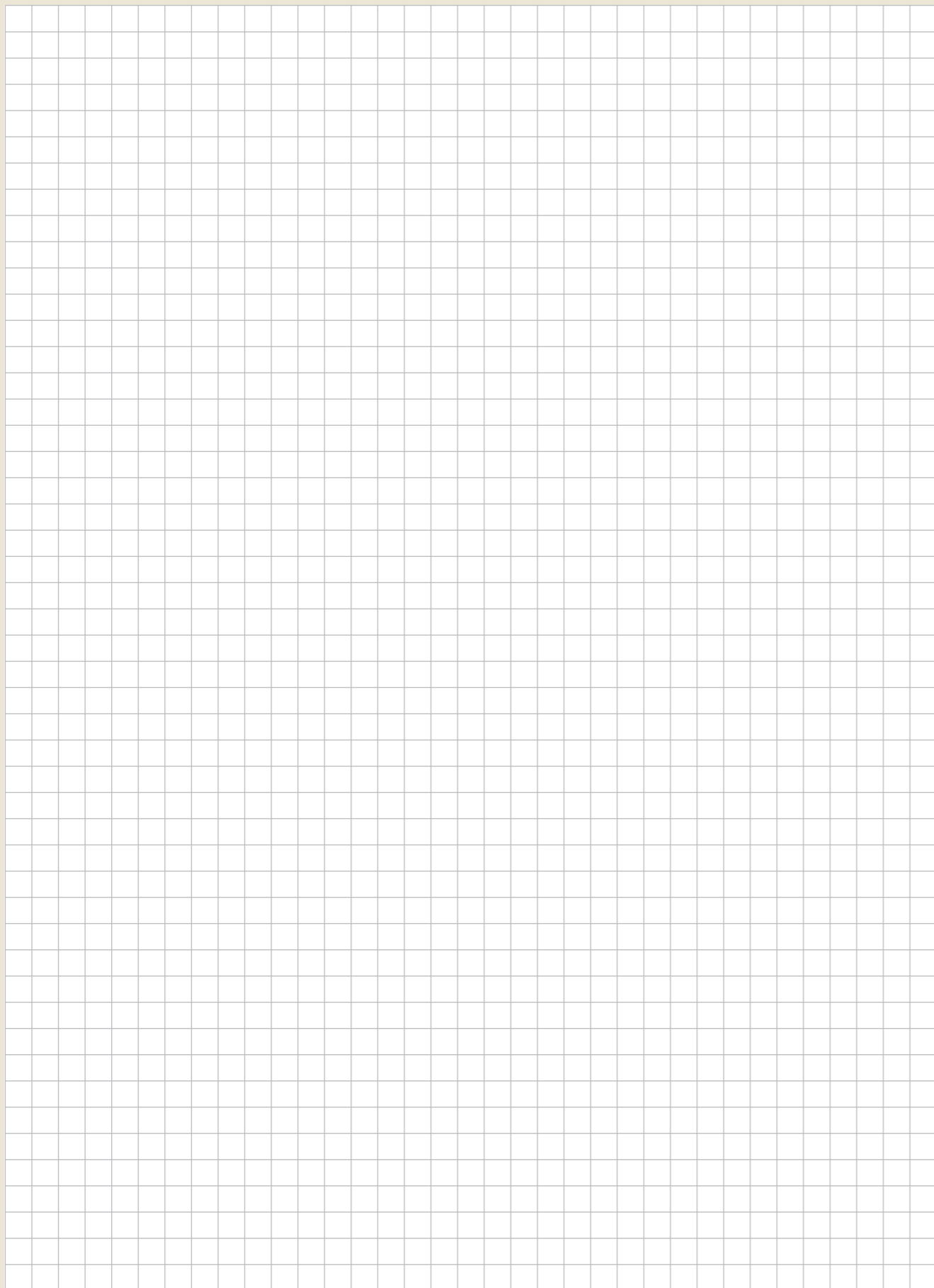
In order to economically process these ultra-hard cutting materials such as PCD, CBN and CVD thick film diamond onto precision tools we noticed at an early stage that we should move on from the older manufacturing technologies such as grinding and advance to newer technologies such as laser technology.

Ultra-hard high-performance cutting materials now have a key function and place in the metal cutting industry and production. Precision tools from ultra-hard cutting materials are products which require a more depth of explanation. The economical usage of these materials provides a guarantee when the cutting process and cutting materials are fully aligned. This is where "Diamond Tooling Systems GmbH" comes into the picture. We provide these precision tools made from such ultra-hard cutting materials.

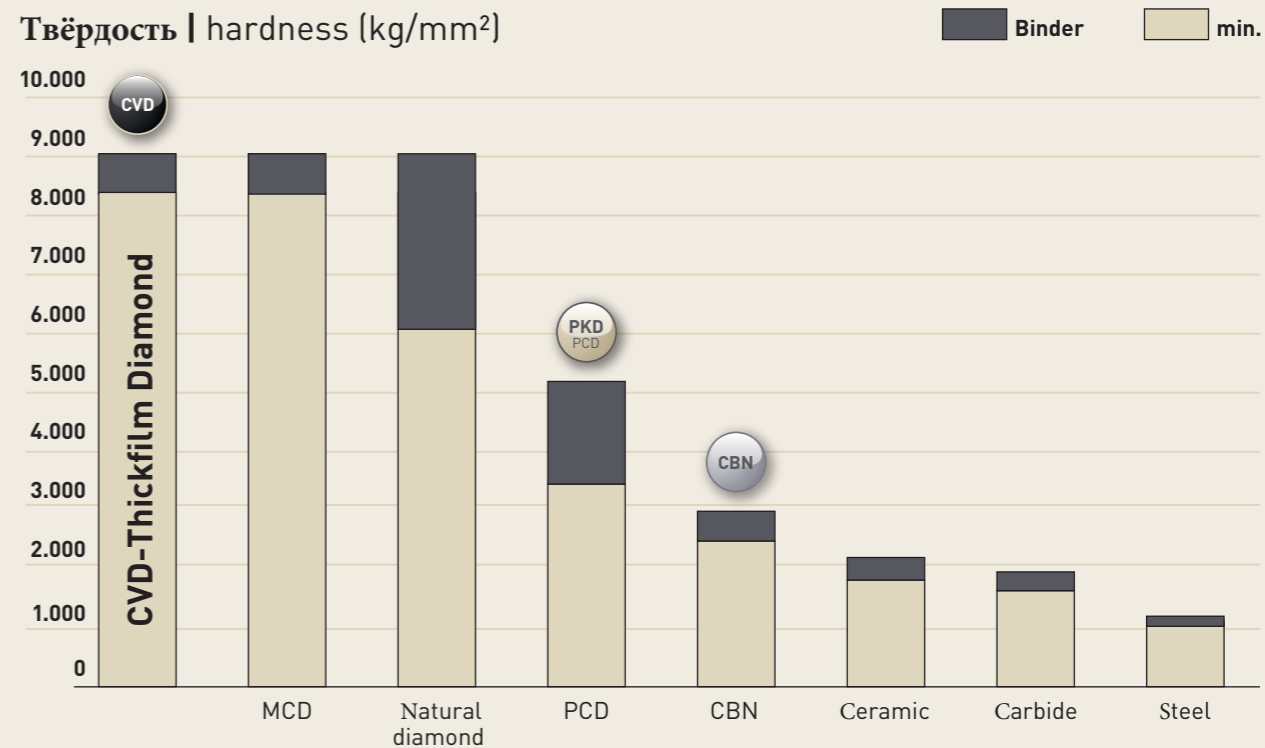
These high-tech tools require together with an experienced application engineer a need to be aligned with the cutting process in order to exploit their optimal potential. Our strengths lie in having more than 25 years of optimization experience within the producing industry. During the initial stages of running production, we will be by your side offering a professional consultation service along with our experienced application engineers. This side by side cooperation based on mutual trust is the keystone of our success.



Группы режущих материалов	ODGW FullFace Z8	26
groups of cuttingmaterial.....	RBGN FullFace	27
Коды международной стандартизации	RCGW FullFace	28
ISO codes	RDHX FullFace	29
Пластины с зачистным лезвием	SCGT Z1	30
wiper geometries.....	SCGT Z1 GS	31
Формулы	SCGW Z1	32
formulas.....	SCGW Z1 GS	33
Рекомендованные режимы резки	TCGT Z1	34
recommended cutting parameters	TCGT Z1 GS	35
CCGT Z1	TCGW Z1	36
CCGT Z1 R-GS	TCGW Z1 GS	37
CCGT Z1 L-GS	TCGW FullFace	38
CCGW Z1	TPGN Z1	39
CCGW Z1 R-GS	TPGN Z1 GS	40
CCGW Z1 L-GS	TPGW Z1	41
CDGW Z2	VBGT Z1	42
CNGA Z1	VBGW Z1	43
CPGT Z1	VC GT Z1	44
CPGW Z1	VCGW Z2	45
DCGT Z1	VCGW Z1	46
DCGW Z2	VXGW Z1	47
DCGW Z1	WCGW Z3	48
DXGW Z1	WCGW FullFace Z3	49
DNGA Z1		
EPGW Z2		



Твёрдость | hardness (kg/mm²)



Синтетический толстоплёночный CVD алмаз –это самый твёрдый материал в мире!

Сверхтвёрдый режущий материал «толстоплёночный CVD алмаз» имеет наивысшую твёрдость и наивысшую износостойкость по сравнению с другими материалами.

Поликристаллические PCD алмазы, как правило, значительно уступают синтетическим из-за своей мягкой металлической связующей фазы.

В результате многочисленных испытаний было установлено, что мягкая связующая фаза поликристаллических PCD алмазов особенно подвержена разрушению в процессе абразивной обработки. В следствие уменьшения фиксации в матрице режущего материала происходит выкрашивание алмазных кристаллов. Поэтому при обработке алюминий-магниевого сплавов, а также нерудных материалов в качестве режущего материала используется алмаз CVD. Чистые сегменты алмаза как правило припаиваются к карбидной вставке.

Использование толстоплёночного CVD алмаза может увеличить срок службы инструмента в 3-10 раз.

CVD Thickfilm Diamond the hardest cutting material of the world!

The mostly used "PCD cutting material" has in comparison to the "CVD-thickfilm diamond" clear drawbacks due to its soft metallic binder. In several tests it has been proven that especially the soft binder of the PCD is damaged through abrasive particles.

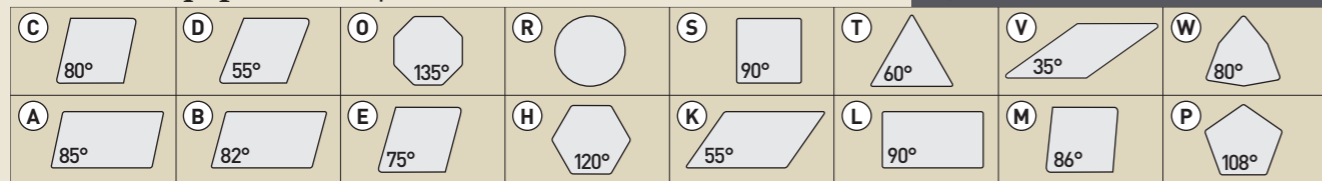
The consequence is a break out of the diamond crystals due to a reduced anchorage in the cutting material matrix.

The consequence of this is that by the machining of aluminum – and magnesium alloys and also non ferrous materials preferably diamond is used as cutting material. The clean diamond segments, which in most cases are brazed onto a carbide insert.

The tool life can be increased with CVD thickfilm diamond approx 3 to 10 times vs. PCD.

Основные формы | shape

T N G A 16 04 08



Задний угол | clearance

T N G A 16 04 08



Погрешность (mm) | tolerance (mm)

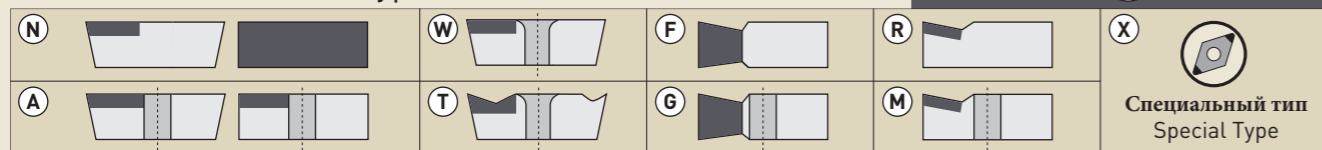
T N G A 16 04 08

	m	s	d		m	s	d
A	±0,005	±0,025	±0,025	J	±0,005	±0,025	±0,05 → ±0,15
F	±0,005	±0,025	±0,013	K	±0,013	±0,025	±0,05 → ±0,15
C	±0,013	±0,025	±0,025	L	±0,025	±0,025	±0,05 → ±0,15
H	±0,013	±0,025	±0,013	M	±0,08 → ±0,20	±0,130	±0,05 → ±0,15
E	±0,025	±0,025	±0,025	N	±0,08 → ±0,20	±0,25	±0,05 → ±0,15
G	±0,025	±0,130	±0,025	U	±0,13 → ±0,38	±0,130	±0,08 → ±0,15

* (M, N, U) Die genaue Toleranz ist von der Größe der Platte abhängig | Die genaue Toleranz ist von der Größe der Platte abhängig

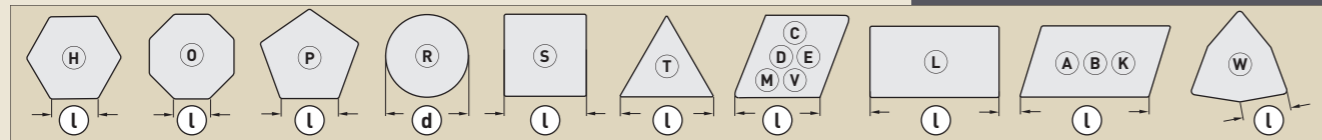
Тип пластины | insert type

T N G A 16 04 08



Размер пластины (mm) | insert size (mm)

T N G A 16 04 08



Толщина (mm) | insert size (mm)

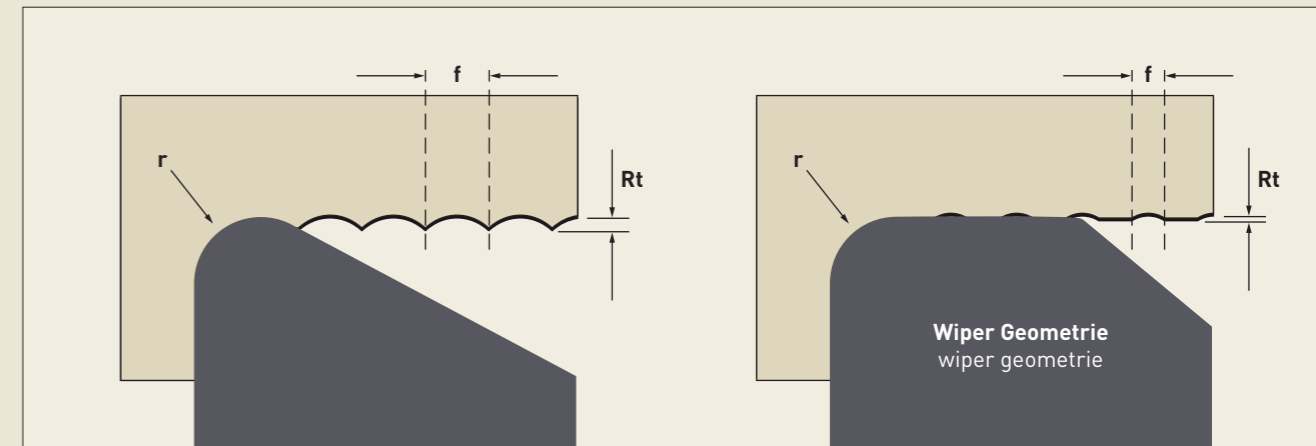
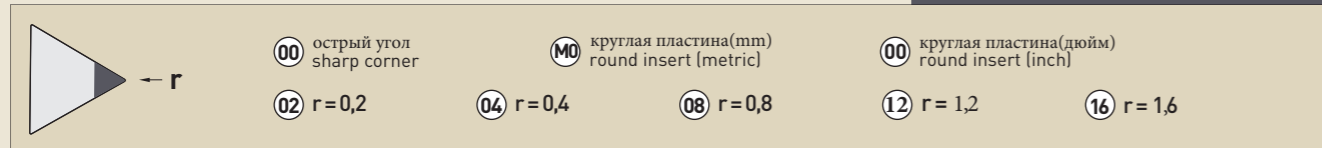
T N G A 16 04 08

01	s = 1,59	Т1	s = 1,98	02	s = 2,38	03	s = 3,18	Т3	s = 3,97	04	s = 4,76	05	s = 5,56	06	s = 6,35
----	----------	----	----------	----	----------	----	----------	----	----------	----	----------	----	----------	----	----------

К числам меньше 10 добавляется ноль. Десятичные числа не рассматриваются. (Например: 4,76=04) By numbers below 10 a 0 is added in at the front. Decimals remain unconsidered (example: 4,76 = 04)

Угол резки (mm) | corner configuration (mm)

T N G A 16 04 08



Преимущества пластины с зачистным лезвием

Можно добиться 2-4 кратного улучшения качества поверхности при одинаковой скорости подачи, или увеличить скорость подачи в 2-4 раза.

Чтобы установить зачистную пластину в режущее положение, пожалуйста используйте следующие углы наклона на станке:

- C und W типы = 95°
- D тип = 93°
- T тип = 91°

Advantages when using wiper geometries

By using the same feed rate a 2 - 4 times better surface quality can be obtained or with a 2 - 4 times higher feed rate the same surface quality can be reached.

To get the wiper geometry into cutting condition please use following lead angles at the machine:

- C and W Type = 95°
- D Type = 93°
- T Type = 91°

Формулы | formulas

	метрические metric		дюйм inch	
	формула formula	единицы измерения units	формула formula	единицы измерения units
скорость подачи feed rate	$V_f = f_n \times n$	mm/min	$V_f = f_n \times n$	Zoll/min inch/min
частота вращения spindle speed	$n = \frac{V_c \times 1000}{\pi \times DC_{ap}}$	U/min rev/min	$n = \frac{V_c \times 12}{\pi \times DC_{ap}}$	U/min rev/min
подача на оборот feed per revolution	$f_n = \frac{V_f}{n}$	mm/U mm/rev	$f_n = \frac{V_f}{n}$	Zoll/U inch/rev
время обработки cutting time	$T_c = \frac{l_m}{f_n \times n}$	min	$T_c = \frac{l_m}{f_n \times n}$	min
скорость удаления стружки stock removal rate	$Q = V_c \times a_p \times f_n$	cm ³ /min	$Q = V_c \times a_p \times f_n \times 12$	Zoll ³ /min inch ³ /min

Рекомендованные параметры резки | recommended cutting parameters



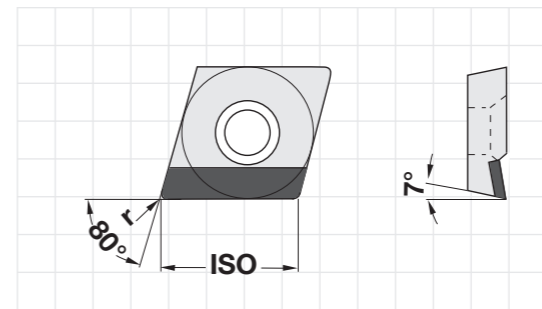
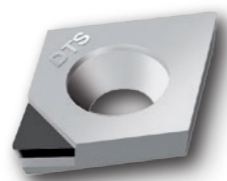
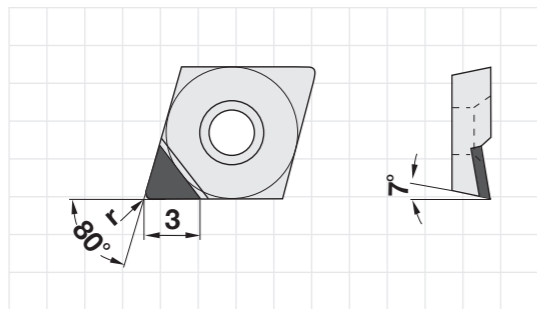
Нейтральный / Положительный	P	N
угол наклона пластины 0° + поз. Inserts rake angle 0° + pos.	с чистовым сружколомом with finishing chip breaker	с черновым стружколомом with roughing chip breaker

Материал material	Г	V _c						a _p						f									
		min	max	min	max	min	max	min	max	min	max	min	max	min	max	min	max	min	max	min	max		
Алюминиевые сплавы Si < 1% Aluminium alloys Si < 1%	0,1	80	6000	0,01	2,80	0,01	0,05	80	6000					80	6000								
	0,2	80	6000	0,01	2,80	0,01	0,10	80	6000	0,06	1,50	0,02	0,10	80	6000	0,12	2,80	0,08	0,10				
	0,4	80	6000	0,01	2,80	0,01	0,20	80	6000	0,06	2,00	0,04	0,20	80	6000	0,12	2,80	0,12	0,20				
	0,8	80	6000	0,01	2,80	0,01	0,40	80	6000	0,06	2,40	0,08	0,40	80	6000	0,12	2,80	0,25	0,40				
	1,2	80	6000	0,01	2,80	0,01	0,60	80	6000	0,06	2,85	0,12	0,60	80	6000	0,12	2,80	0,30	0,60				
Алюминиевые сплавы Si < 12% Aluminium alloys Si < 12%	0,1	80	4000	0,01	2,80	0,01	0,05	80	2000					80	3000								
	0,2	80	4000	0,01	2,80	0,01	0,10	80	2000	0,06	1,50	0,02	0,10	80	3000	0,12	2,80	0,08	0,10				
	0,4	80	4000	0,01	2,80	0,01	0,20	80	2000	0,06	2,00	0,04	0,20	80	3000	0,12	2,80	0,12	0,20				
	0,8	80	4000	0,01	2,80	0,01	0,40	80	2000	0,06	2,40	0,08	0,40	80	3000	0,12	2,80	0,25	0,40				
	1,2	80	4000	0,01	2,80	0,01	0,60	80	2000	0,06	2,85	0,12	0,60	80	3000	0,12	2,80	0,30	0,60				
Медно-латунные сплавы Copper-Brass Alloys	0,1	80	4000	0,01	2,80	0,01	0,05	80	3000					80	5000								
	0,2	80	4000	0,01	2,80	0,01	0,10	80	3000	0,06	1,50	0,02	0,10	80	5000	0,12	2,80	0,08	0,10				
	0,4	80	4000	0,01	2,80	0,01	0,20	80	3000	0,06	2,00	0,04	0,20	80	5000	0,12	2,80	0,12	0,20				
	0,8	80	4000	0,01	2,80	0,01	0,40	80	3000	0,06	2,40	0,08	0,40	80	5000	0,12	2,80	0,25	0,40				
	1,2	80	4000	0,01	2,80	0,01	0,60	80	3000	0,06	2,85	0,12	0,60	80	5000	0,12	2,80	0,30	0,60				
Керамика / Цирконий Ceramic / Zirconium	0,1	80	5000	0,01	2,80	0,01	0,05	80	3000					80	5000								
	0,2	80	5000	0,01	2,80	0,01	0,10	80	3000	0,06	1,50	0,02	0,10	80	5000	0,12	2,80	0,08	0,10				
	0,4	80	5000	0,01	2,80	0,01	0,20	80	3000	0,06	2,00	0,04	0,20	80	5000	0,12	2,80	0,12	0,20				
	0,8	80	5000	0,01	2,80	0,01	0,40	80	3000	0,06	2,40	0,08	0,40	80	5000	0,12	2,80	0,25	0,40				
	1,2	80	5000	0,01	2,80	0,01	0,60	80	3000	0,06	2,85	0,12	0,60	80	5000	0,12	2,80	0,30	0,60				
Стекло- / Углепластик Графит Glass-Carbon-fibre reinforced / Graphite	0,1	80	6000	0,01	2,80	0,01	0,05	80	4000					80	6000								
	0,2	80	6000	0,01	2,80	0,01	0,10	80	4000	0,06	1,50	0,02	0,10	80	6000	0,12	2,80	0,08	0,10				
	0,4	80	6000	0,01	2,80	0,01	0,20	80	4000	0,06	2,00	0,04	0,20	80	6000	0,12	2,80	0,12	0,20				
	0,8	80	6000	0,01	2,80	0,01	0,40	80	4000	0,06	2,40	0,08	0,40	80	6000	0,12	2,80	0,25	0,40				
	1,2	80	6000	0,01	2,80	0,01	0,60	80	4000	0,06	2,85	0,12	0,60	80	6000	0,12	2,80	0,30	0,60				



Нейтральный / Положительный	P	N
угол наклона пластины 0° + поз. Inserts rake angle 0° + pos.	с чистовым сружколомом with finishing chip breaker	с черновым стружколомом with roughing chip breaker

Материал material	Г	V _c						a _p						f									
		min	max	min	max	min	max	min	max	min	max	min	max	min	max	min	max	min	max	min	max		
Алюминиевые сплавы Si < 1% Aluminium alloys Si < 1%	0,1	20	6000	0,01	2,80	0,01	0,05	20	6000					20	6000								
	0,2	20	6000	0,01	2,80	0,01	0,10	20	6000	0,06	1,50	0,02	0,10	20	6000	0,12	2,80	0,08	0,10				
	0,4	20	6000	0,01	2,80	0,01	0,20	20	6000	0,06	2,00	0,04	0,20	20	6000	0,12	2,80	0,12	0,20				
	0,8	20	6000	0,01	2,80	0,01	0,40	20	6000	0,06	2,40	0,08	0,40	20	6000	0,12	2,80	0,25	0,40				
	1,2	20	6000	0,01	2,80	0,01	0,60	20	6000	0,06	2,85	0,12	0,60	20	6000	0,12	2,80	0,30	0,60				
Алюминиевые сплавы Si < 12% Aluminium alloys Si < 12%	0,1	20	4000	0,01	2,80	0,01	0,05	20	2000					20	3000								
	0,2	20	4000	0,01	2,80	0,01	0,10	20	2000	0,06	1,50	0,02	0,10	20	3000	0,12	2,80	0,08	0,10				
	0,4	20	4000	0,01	2,80	0,01	0,20	20	2000	0,06	2,00	0,04	0,20	20	3000	0,12	2,80	0,12	0,20				
	0,8	20	4000	0,01	2,80	0,01	0,40	20	2000	0,06	2,40	0,08	0,40	20	3000	0,12	2,80	0,25	0,40				
	1,2	20	4000	0,01	2,80	0,01	0,60	20	2000	0,06	2,85	0,12	0,60	20	3000	0,12	2,80	0,30	0,60				
Медно-латунные сплавы Copper-Brass Alloys	0,1	20	4000	0,01	2,80	0,01	0,05	20	3000					20	5000								
	0,2	20	4000	0,01	2,80	0,01	0,10	20	3000	0,06	1,50	0,02	0,10	20	5000	0,12	2,80	0,08	0,10				
	0,4	20	4000	0,01	2,80	0,01	0,20	20	3000	0,06	2,00	0,04	0,20	20	5000	0,12	2,80	0,12	0,20				
	0,8	20	4000	0,01	2,80	0,01	0,40	20	3000	0,06	2,40	0,08	0,40	20	5000	0,12	2,80	0,25	0,40				
	1,2	20	4000	0,01	2,80	0,01	0,60	20	3000	0,06	2,85	0,12	0,60	20	5000	0,12	2,80	0,30	0,60				
Керамика / Цирконий Ceramic / Zirconium	0,1	20	5000	0,01	2,80	0,01	0,05	20	3000					20	5000								
	0,2	20	5000	0,01	2,80	0,01	0,10	20	3000	0,06	1,50	0,02	0,10	20	5000	0,12	2,80	0,08	0,10				
	0,4	20	5000	0,01	2,80	0,01	0,20	20	3000	0,06	2,00	0,04	0,20	20	5000	0,12	2,80	0,12	0,20				
	0,8	20	5000	0,01	2,80	0,01	0,40	20	3000	0,06	2,40	0,08	0,40	20	5000	0,12	2,80	0,25	0,40				
	1,2	20	5000	0,01	2,80	0,01	0,60	20	3000	0,06	2,85	0,12	0,60	20	5000	0,12	2,80	0,30	0,60				
Стекло- / Углепластик Графит Glass-Carbon-fibre reinforced / Graphite	0,1	20	6000	0,01	2,80	0,01	0,05	20	4000					20	6000								
	0,2	20	6000	0,01	2,80	0,01	0,10	20	4000	0,06	1,50	0,02	0,10	20	6000	0,12	2,80	0,08	0,10				
	0,4	20	6000	0,01	2,80	0,01	0,20	20	4000	0,06	2,00	0,04	0,20	20	6000	0,12	2,80	0,12	0,20				
	0,8	20	6000	0,01	2,80	0,01	0,40	20	4000	0,06	2,40	0,08	0,40	20	6000	0,12	2,80	0,25	0,40				
	1,2	20	6000	0,01	2,80	0,01	0,60	20	4000	0,06	2,85	0,12	0,60	20	6000	0,12	2,80	0,30	0,60				



		Положительный		P		N			
		Положительный Positive		Стружколом Chip breaker		Стружколом Chip breaker			
ISO-Code	DTS Code	DTS Code	DTS Code	DTS Code	DTS Code	DTS Code	DTS Code	Державки Toolholder	
Standard	CCGT 06 02 02	DP1010-0001	DP2010-0001					SCLC...06 A/E...SCLC.06	
	CCGT 06 02 04	DP1010-0002	DP2010-0002						
	CCGT 06 02 08	DP1010-0003	DP2010-0003						
	CCGT 09 T3 02	DP1010-0004	DP2010-0004						
	CCGT 09 T3 04	DP1010-0005	DP2010-0005					SCLC...09 A/E...SCLC.09	
	CCGT 09 T3 08	DP1010-0006	DP2010-0006						
	CCGT 09 T3 12	DP1010-0007	DP2010-0007						
	CCGT 12 04 02	DP1010-0008	DP2010-0008					SCLC...12 A...SCLC.12	
	CCGT 12 04 04	DP1010-0009	DP2010-0009						
	CCGT 12 04 08	DP1010-0010	DP2010-0010						
Wiper	CCGT 06 02 02	DP1010-0011	DP2010-0011					SCLC...06 A/E...SCLC.06	
	CCGT 06 02 04	DP1010-0012	DP2010-0012						
	CCGT 06 02 08	DP1010-0013	DP2010-0013						
	CCGT 09 T3 02	DP1010-0014	DP2010-0014						
	CCGT 09 T3 04	DP1010-0015	DP2010-0015					SCLC...09 A/E...SCLC.09	
	CCGT 09 T3 08	DP1010-0016	DP2010-0016						
	CCGT 12 04 02	DP1010-0018	DP2010-0018						
	CCGT 12 04 04	DP1010-0019	DP2010-0019					SCLC...12 A...SCLC.12	
CCGT 12 04 08	DP1010-0020	DP2010-0020							

		Положительный		P		N			
		Положительный Positive		Стружколом Chip breaker		Стружколом Chip breaker			
ISO-Code	DTS Code	DTS Code	DTS Code	DTS Code	DTS Code	DTS Code	DTS Code	Державки Toolholder	
CCGT 06 02 02 R-GS	DP1020-0055	DP2020-0055						SCLCR...06 A...SCLCR.06	
CCGT 06 02 04 R-GS	DP1020-0001	DP2020-0001							
CCGT 06 02 08 R-GS	DP1020-0002	DP2020-0002							
CCGT 09 T3 04 R-GS	DP1020-0056	DP2020-0056							
CCGT 09 T3 08 R-GS	DP1020-0003	DP2020-0003						SCLCR...09 A...SCLCR.09	
CCGT 09 T3 12 R-GS	DP1020-0004	DP2020-0004							
CCGT 12 04 04 R-GS	DP1020-0057	DP2020-0057						SCLCR...09 A...SCLCR.09	
CCGT 12 04 08 R-GS	DP1020-0005	DP2020-0005							

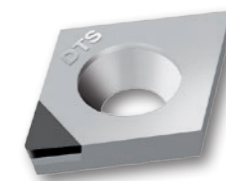
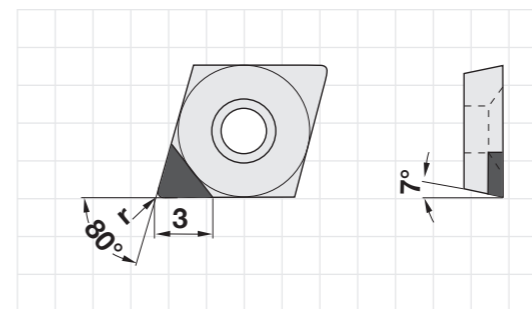
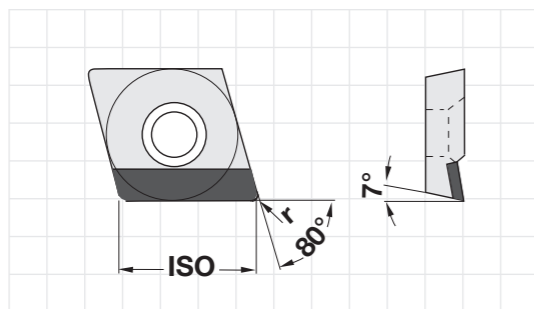


Алюминиевые сплавы
Aluminium alloys

Медно-латунные сплавы
Copper-Brass Alloys

Керамика / Цирконий
Ceramic / Zirconium

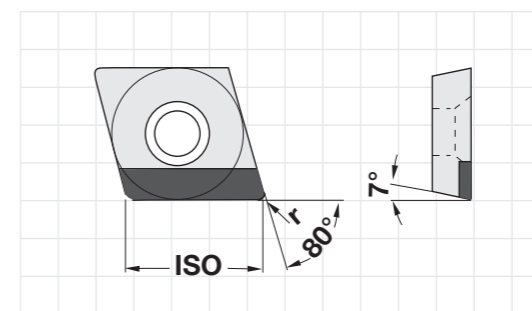
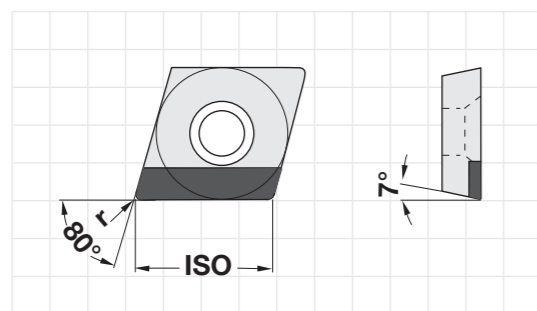
Стекло- / Углепластик / Графит
Glass-Carbonfibre reinforced / Graphite



	Положительный Positive		P Стружколом Chip breaker		N Стружколом Chip breaker		
ISO-Code	DTS Code	DTS Code	DTS Code	DTS Code	DTS Code	DTS Code	Державки Toolholder
CCGT 06 02 02 L-GS	DP1020-0058	DP2020-0058					SCLCL...06 A...SCLCL.06
CCGT 06 02 04 L-GS	DP1020-0045	DP2020-0045					
CCGT 06 02 08 L-GS	DP1020-0046	DP2020-0046					
CCGT 09 T3 04 L-GS	DP1020-0059	DP2020-0059					SCLCL...06 A...SCLCL.06
CCGT 09 T3 08 L-GS	DP1020-0047	DP2020-0047					
CCGT 09 T3 12 L-GS	DP1020-0048	DP2020-0048					
CCGT 12 04 04 L-GS	DP1020-0060	DP2020-0060					SCLCL...06 A...SCLCL.06
CCGT 12 04 08 L-GS	DP1020-0049	DP2020-0049					

	Нейтральный Neutral		P Стружколом Chip breaker		N Стружколом Chip breaker		
ISO-Code	DTS Code	DTS Code	DTS Code	DTS Code	DTS Code	DTS Code	Державки Toolholder
CCGW 06 02 01		DP2010-0591					SCLC...06 A...SCLC.06
CCGW 06 02 02	DP1010-0021	DP2010-0021	DP1011-0001	DP2011-0001	DP1012-0001	DP2012-0001	
CCGW 06 02 04	DP1010-0022	DP2010-0022	DP1011-0002	DP2011-0002	DP1012-0002	DP2012-0002	
CCGW 06 02 08	DP1010-0023	DP2010-0023	DP1011-0003	DP2011-0003	DP1012-0003	DP2012-0003	
CCGW 09 T3 02	DP1010-0024	DP2010-0024	DP1011-0004	DP2011-0004	DP1012-0004	DP2012-0004	
CCGW 09 T3 04	DP1010-0025	DP2010-0025	DP1011-0005	DP2011-0005	DP1012-0005	DP2012-0005	
CCGW 09 T3 08	DP1010-0026	DP2010-0026	DP1011-0006	DP2011-0006	DP1012-0006	DP2012-0006	
CCGW 09 T3 12	DP1010-0027	DP2010-0027	DP1011-0007	DP2011-0007	DP1012-0007	DP2012-0007	
CCGW 12 04 02	DP1010-0700	DP2010-0129	DP1011-0458	DP2011-0458	DP1012-0458	DP2012-0458	
CCGW 12 04 04	DP1010-0028	DP2010-0028	DP1011-0008	DP2011-0008	DP1012-0008	DP2012-0008	
CCGW 12 04 08	DP1010-0029	DP2010-0029	DP1011-0009	DP2011-0009	DP1012-0009	DP2012-0009	
CCGW 12 04 12	DP1010-0030	DP2010-0030	DP1011-0010	DP2011-0010	DP1012-0010	DP2012-0010	SCLC...12 A...SCLC.12
CCGW 06 02 02 R/L-W	DP1010-0031	DP2010-0031	DP1011-0011	DP2011-0011	DP1012-0011	DP2012-0011	SCLC...06 A...SCLC.06
CCGW 06 02 04 R/L-W	DP1010-0032	DP2010-0032	DP1011-0012	DP2011-0012	DP1012-0012	DP2012-0012	
CCGW 09 T3 02 R/L-W	DP1010-0034	DP2010-0034	DP1011-0014	DP2011-0014	DP1012-0014	DP2012-0014	SCLC...09 A...SCLC.09
CCGW 09 T3 04 R/L-W	DP1010-0035	DP2010-0035	DP1011-0015	DP2011-0015	DP1012-0015	DP2012-0015	
CCGW 09 T3 08 R/L-W	DP1010-0036	DP2010-0036	DP1011-0016	DP2011-0016	DP1012-0016	DP2012-0016	
CCGW 12 04 02 R/L-W	DP1010-0038	DP2010-0038	DP1011-0018	DP2011-0018	DP1012-0018	DP2012-0018	SCLC...12 A...SCLC.12
CCGW 12 04 04 R/L-W	DP1010-0039	DP2010-0039	DP1011-0019	DP2011-0019	DP1012-0019	DP2012-0019	
CCGW 12 04 08 R/L-W	DP1010-0040	DP2010-0040	DP1011-0020	DP2011-0020	DP1012-0020	DP2012-0020	

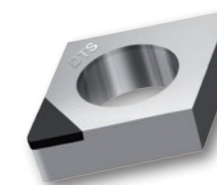
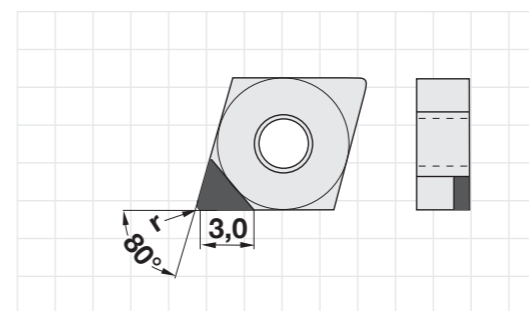
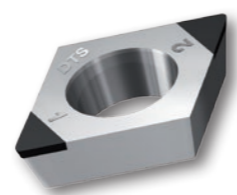
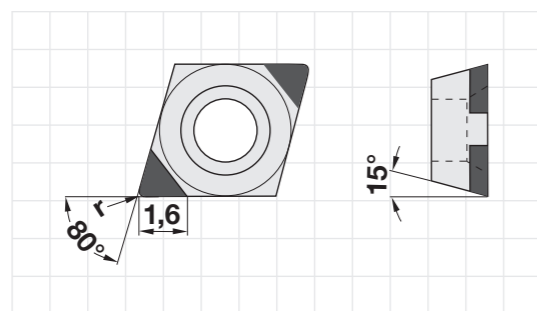
Аллюминиевые сплавы / Aluminium alloys
 Медно-латунные сплавы / Copper-Brass Alloys
 Керамика / Цирконий / Ceramic / Zirconium
 Стекло- / Углепластик / Графит / Glass-Carbonfibre reinforced / Graphite



ISO-Code	Нейтральный Neutral		P		N		Державки Toolholder
	DTS Code	DTS Code	DTS Code	DTS Code	DTS Code	DTS Code	
CCGW 06 02 02 R-GS	DP1020-0061	DP2020-0061	DP1021-0032	DP2021-0032	DP1022-0032	DP2022-0032	SCLCR...06 A...SCLCR.06
CCGW 06 02 04 R-GS	DP1020-0006	DP2020-0006	DP1021-0001	DP2021-0001	DP1022-0001	DP2022-0001	
CCGW 06 02 08 R-GS	DP1020-0007	DP2020-0007	DP1021-0002	DP2021-0002	DP1022-0002	DP2022-0002	
CCGW 09 T3 04 R-GS	DP1020-0062	DP2020-0062	DP1021-0033	DP2021-0033	DP1022-0033	DP2022-0033	SCLCR...09 A...SCLCR.09
CCGW 09 T3 08 R-GS	DP1020-0008	DP2020-0008	DP1021-0003	DP2021-0003	DP1022-0003	DP2022-0003	
CCGW 09 T3 12 R-GS	DP1020-0009	DP2020-0009	DP1021-0004	DP2021-0004	DP1022-0004	DP2022-0004	
CCGW 12 04 04 R-GS	DP1020-0063	DP2020-0063	DP1021-0034	DP2021-0034	DP1022-0034	DP2022-0034	SCLCR...12 A...SCLCR.12
CCGW 12 04 08 R-GS	DP1020-0010	DP2020-0010	DP1021-0005	DP2021-0005	DP1022-0005	DP2022-0005	

ISO-Code	Нейтральный Neutral		P		N		Державки Toolholder
	DTS Code	DTS Code	DTS Code	DTS Code	DTS Code	DTS Code	
CCGW 06 02 02 L-GS	DP1020-0064	DP2020-0064	DP1021-0035	DP2021-0035	DP1022-0035	DP2022-0035	SCLCL...06 A...SCLCL.06
CCGW 06 02 04 L-GS	DP1020-0050	DP2020-0050	DP1021-0031	DP2021-0031	DP1022-0031	DP2022-0031	
CCGW 06 02 08 L-GS	DP1020-0051	DP2020-0051	DP1021-0027	DP2021-0027	DP1022-0027	DP2022-0027	
CCGW 09 T3 04 L-GS	DP1020-0065	DP2020-0065	DP1021-0036	DP2021-0036	DP1022-0036	DP2022-0036	SCLCL...09 A...SCLCL.09
CCGW 09 T3 08 L-GS	DP1020-0052	DP2020-0052	DP1021-0028	DP2021-0028	DP1022-0028	DP2022-0028	
CCGW 09 T3 12 L-GS	DP1020-0053	DP2020-0053	DP1021-0029	DP2021-0029	DP1022-0029	DP2022-0029	
CCGW 12 04 04 L-GS	DP1020-0066	DP2020-0066	DP1021-0037	DP2021-0037	DP1022-0037	DP2022-0037	SCLCL...06 A...SCLCL.06
CCGW 12 04 08 L-GS	DP1020-0054	DP2020-0054	DP1021-0030	DP2021-0030	DP1022-0030	DP2022-0030	

● Аллюминиевые сплавы / Aluminium alloys
● Медно-латунные сплавы / Copper-Brass Alloys
● Керамика / Цирконий / Ceramic / Zirconium
● Стекло- / Углепластик / Графит / Glass-Carbonfibre reinforced / Graphite



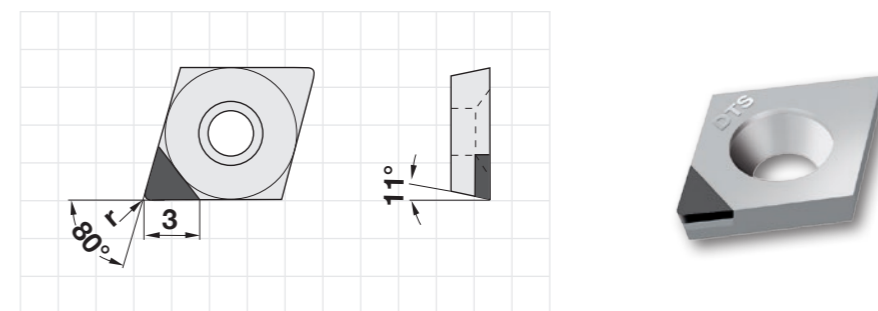
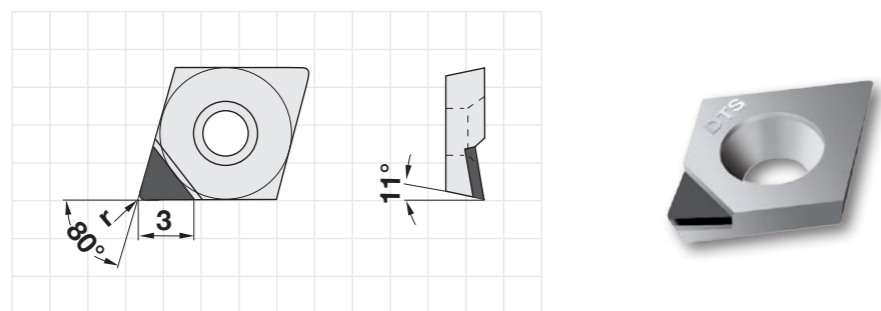
Нейтральный	P	N
Нейтральный Neutral	Стружколом Chip breaker	Стружколом Chip breaker

ISO-Code	Нейтральный		P		N		Державки Toolholder
	DTS Code	DTS Code	DTS Code	DTS Code	DTS Code	DTS Code	
CDGW 04 01 01		DP2010-0511					
CDGW 04 01 02		DP2010-0512					E... SCLDR/L 04
CDGW 04 01 04		DP2010-0513					

Нейтральный	P	N
Нейтральный Neutral	Стружколом Chip breaker	Стружколом Chip breaker

ISO-Code	Нейтральный		P		N		Державки Toolholder
	DTS Code	DTS Code	DTS Code	DTS Code	DTS Code	DTS Code	
CNGA 12 04 04		DP2010-0173					DCLN./ MCLN..12
CNGA 12 04 08		DP2010-0174					A...PCLN.12
CNGA 12 04 12		DP2010-0175					

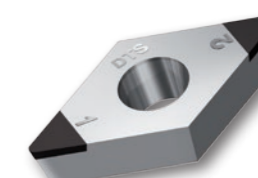
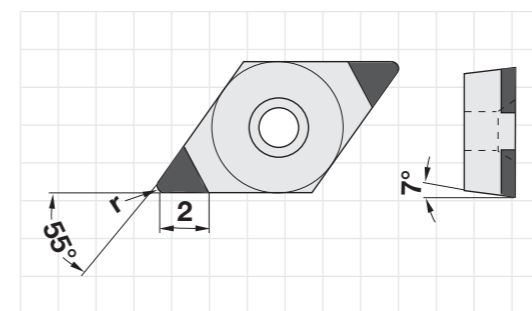
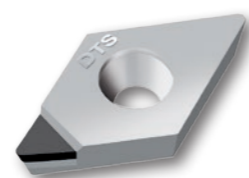
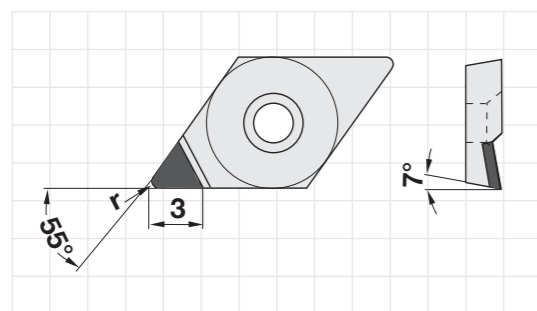
- Аллюминиевые сплавы / Aluminium alloys
- Медно-латунные сплавы / Copper-Brass Alloys
- Керамика / Цирконий / Ceramic / Zirconium
- Стекло- / Углепластик / Графит / Glass-Carbonfibre reinforced / Graphite



	Положительный		P		N		
	Положительный Positive		Стружколом Chip breaker		Стружколом Chip breaker		
ISO-Code	DTS Code	DTS Code	DTS Code	DTS Code	DTS Code	DTS Code	Державки Toolholder
CPGT 06 02 02	DP1010-0201	DP2010-0201					SCLP...06 A...SCUP.06
CPGT 06 02 04	DP1010-0202	DP2010-0202					
CPGT 06 02 08	DP1010-0203	DP2010-0203					

	Нейтральный		P		N		
	Нейтральный Neutral		Стружколом Chip breaker		Стружколом Chip breaker		
ISO-Code	DTS Code	DTS Code	DTS Code	DTS Code	DTS Code	DTS Code	Державки Toolholder
CPGW 06 02 01		DP2010-0595					SCLP...06 A...SCUP.06
CPGW 06 02 02	DP1010-0251	DP2010-0251	DP1011-0251	DP2011-0251	DP1012-0251	DP2012-0251	
CPGW 06 02 04	DP1010-0252	DP2010-0252	DP1011-0252	DP2011-0252	DP1012-0252	DP2012-0252	
CPGW 06 02 08	DP1010-0253	DP2010-0253	DP1011-0253	DP2011-0253	DP1012-0253	DP2012-0253	SCLP...09 A...SCUP.09
CPGW 09 T3 01		DP2010-0596					
CPGW 09 T3 02	DP1010-0254	DP2010-0254	DP1011-0254	DP2011-0254	DP1012-0254	DP2012-0254	
CPGW 09 T3 04	DP1010-0255	DP2010-0255	DP1011-0255	DP2011-0255	DP1012-0255	DP2012-0255	SCLP...12 A...SCUP.12
CPGW 09 T3 08	DP1010-0256	DP2010-0256	DP1011-0256	DP2011-0256	DP1012-0256	DP2012-0256	
CPGW 12 04 04	DP1010-0257	DP2010-0257	DP1011-0257	DP2011-0257	DP1012-0257	DP2012-0257	
CPGW 12 04 08	DP1010-0258	DP2010-0258	DP1011-0258	DP2011-0258	DP1012-0258	DP2012-0258	SCLP...12 A...SCUP.12
CPGW 12 04 12	DP1010-0259	DP2010-0259	DP1011-0259	DP2011-0259	DP1012-0259	DP2012-0259	

- Аллюминиевые сплавы / Aluminium alloys
- Медно-латунные сплавы / Copper-Brass Alloys
- Керамика / Цирконий / Ceramic / Zirconium
- Стекло- / Углепластик / Графит / Glass-Carbonfibre reinforced / Graphite



		Положительный		P		N			
		Положительный Positive		Стружколом Chip breaker		Стружколом Chip breaker			
ISO-Code	DTS Code	DTS Code	DTS Code	DTS Code	DTS Code	DTS Code	DTS Code	Державки Toolholder	
Standard	DCGT 0702 01	DP1010-0601	DP2010-0601					SDJC..07 A...SDUC. / A/E... SDQC. 07	
	DCGT 0702 02	DP1010-0042	DP2010-0042						
	DCGT 0702 04	DP1010-0043	DP2010-0043						
	DCGT 0702 08	DP1010-0044	DP2010-0044						
	DCGT 11T3 01	DP1010-0602	DP2010-0602					SDJC..11 A...SDUC. / A/E... SDQC. 11	
	DCGT 11T3 02	DP1010-0045	DP2010-0045						
	DCGT 11T3 04	DP1010-0046	DP2010-0046						
	DCGT 11T3 08	DP1010-0047	DP2010-0047						
DCGT 11T3 12	DP1010-0048	DP2010-0048							
Wiper	DCGT 070202 R/L-W	DP1010-0049	DP2010-0049					SDJC..07 A...SDUC.07	
	DCGT 070204 R/L-W	DP1010-0050	DP2010-0050						
	DCGT 070208 R/L-W	DP1010-0051	DP2010-0051					SDJC..11 A...SDUC.11	
	DCGT 11T302 R/L-W	DP1010-0052	DP2010-0052						
DCGT 11T304 R/L-W	DP1010-0053	DP2010-0053							
DCGT 11T308 R/L-W	DP1010-0054	DP2010-0054							

		Положительный		P		N			
		Положительный Positive		Стружколом Chip breaker		Стружколом Chip breaker			
ISO-Code	DTS Code	DTS Code	DTS Code	DTS Code	DTS Code	DTS Code	DTS Code	Державки Toolholder	
DCGW 04T001		DP2010-0521						E... SDUCR/L 04	
DCGW 04T002		DP2010-0522							
DCGW 04T004		DP2010-0523							

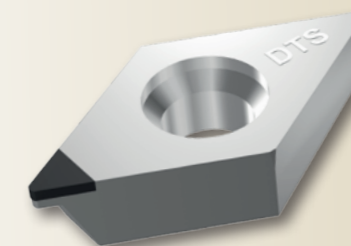
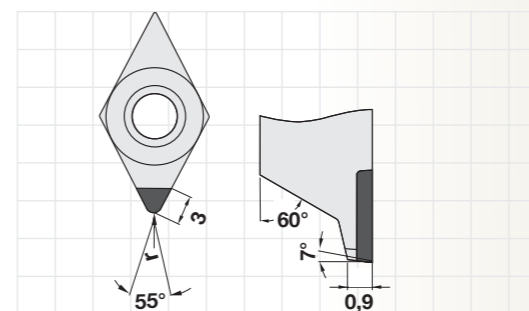
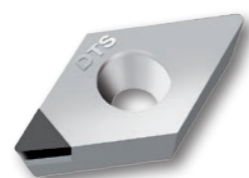
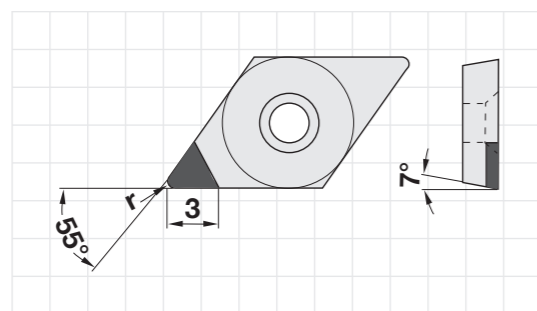


Алюминиевые сплавы
Aluminium alloys

Медно-латунные сплавы
Copper-Brass Alloys

Керамика / Цирконий
Ceramic / Zirconium

Стекло- / Углепластик / Графит
Glass-Carbonfibre reinforced / Graphite



	Нейтральный		P		N		Державки Toolholder
	Нейтральный Neutral	Стружколом Chip breaker	Стружколом Chip breaker	Стружколом Chip breaker	Стружколом Chip breaker	Стружколом Chip breaker	
ISO-Code	DTS Code	DTS Code	DTS Code	DTS Code	DTS Code	DTS Code	Державки Toolholder
Standard	DCGW 070201	DP1010-0603	DP2010-0603				
	DCGW 070202	DP1010-0056	DP2010-0056	DP1011-0022	DP2011-0022	DP1012-0022	DP2012-0022
	DCGW 070204	DP1010-0057	DP2010-0057	DP1011-0023	DP2011-0023	DP1012-0023	DP2012-0023
	DCGW 070208	DP1010-0058	DP2010-0058	DP1011-0024	DP2011-0024	DP1012-0024	DP2012-0024
	DCGW 11 T301	DP1010-0604	DP2010-0604				
	DCGW 11 T302	DP1010-0059	DP2010-0059	DP1011-0025	DP2011-0025	DP1012-0025	DP2012-0025
Wiper	DCGW 11 T304	DP1010-0060	DP2010-0060	DP1011-0026	DP2011-0026	DP1012-0026	DP2012-0026
	DCGW 11 T308	DP1010-0061	DP2010-0061	DP1011-0027	DP2011-0027	DP1012-0027	DP2012-0027
	DCGW 11 T312	DP1010-0062	DP2010-0062	DP1011-0028	DP2011-0028	DP1012-0028	DP2012-0028
	DCGW 070202 R/L-W	DP1010-0063	DP2010-0063	DP1011-0029	DP2011-0029	DP1012-0029	DP2012-0029
	DCGW 070204 R/L-W	DP1010-0064	DP2010-0064	DP1011-0030	DP2011-0030	DP1012-0030	DP2012-0030
	DCGW 070208 R/L-W	DP1010-0128	DP2010-0130	DP1011-0071	DP2011-0072	DP1012-0071	DP2012-0072
Wiper	DCGW 11 T302 R/L-W	DP1010-0065	DP2010-0065	DP1011-0031	DP2011-0031	DP1012-0031	DP2012-0031
	DCGW 11 T304 R/L-W	DP1010-0066	DP2010-0066	DP1011-0032	DP2011-0032	DP1012-0032	DP2012-0032
	DCGW 11 T308 R/L-W	DP1010-0129	DP2010-0131	DP1011-0072	DP2011-0073	DP1012-0072	DP2012-0073

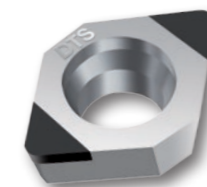
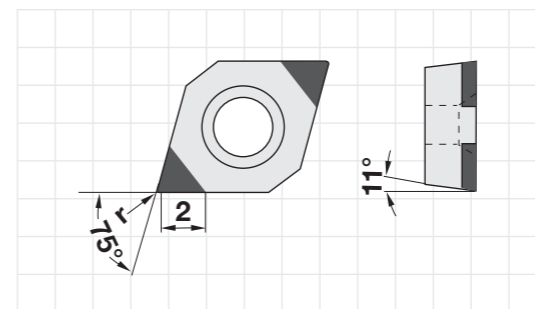
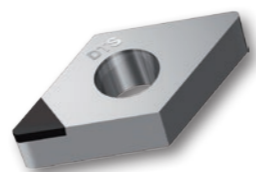
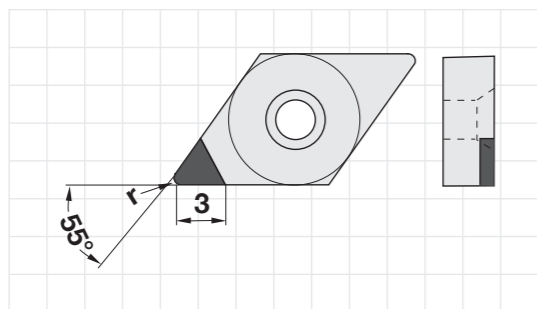
	Нейтральный		P		N		Державки Toolholder
	Нейтральный Neutral	Стружколом Chip breaker	Стружколом Chip breaker	Стружколом Chip breaker	Стружколом Chip breaker	Стружколом Chip breaker	
ISO-Code	DTS Code	DTS Code	DTS Code	DTS Code	DTS Code	DTS Code	Державки Toolholder
Standard	DXGW 11 T301		DP2010-0300				
	DXGW 11 T302		DP2010-0301				SDJC.. / SDNXN 11
	DXGW 11 T304		DP2010-0302				A...SDUX. /
	DXGW 11 T308		DP2010-0303				SDQX.11



Специальная версия
Special Type

Другие специальные инструменты по запросу.
Special tools on request
info@diamond-toolingsystems.com

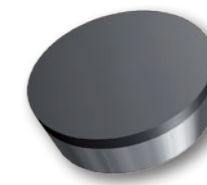
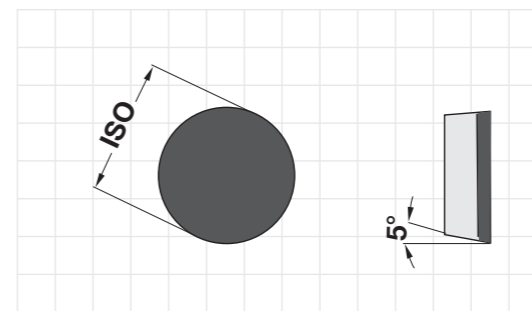
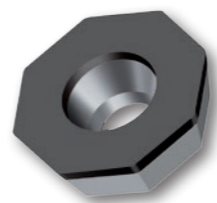
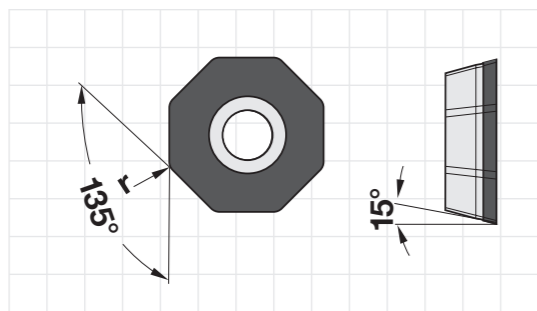
- Аллюминиевые сплавы / Aluminium alloys
- Медно-латунные сплавы / Copper-Brass Alloys
- Керамика / Цирконий / Ceramic / Zirconium
- Стекло- / Углепластик / Графит / Glass-Carbonfibre reinforced / Graphite



	Нейтральный		P		N		
	Нейтральный Neutral		Стружколом Chip breaker		Стружколом Chip breaker		
ISO-Code	DTS Code	DTS Code	DTS Code	DTS Code	DTS Code	DTS Code	Державки Toolholder
DNGA 1506 02		DP2010-0282					DDJN./ MDJN..15(06)
DNGA 1506 04		DP2010-0283					
DNGA 1506 08		DP2010-0284					

	Нейтральный		P		N		
	Нейтральный Neutral		Стружколом Chip breaker		Стружколом Chip breaker		
ISO-Code	DTS Code	DTS Code	DTS Code	DTS Code	DTS Code	DTS Code	Державки Toolholder
EPGW 0502 01		DP2010-0531					E... SELP. 05
EPGW 0502 02		DP2010-0532					
EPGW 0502 04		DP2010-0533					

- Аллюминиевые сплавы / Aluminium alloys
- Медно-латунные сплавы / Copper-Brass Alloys
- Керамика / Цирконий / Ceramic / Zirconium
- Стекло- / Углепластик / Графит / Glass-Carbonfibre reinforced / Graphite



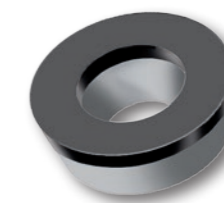
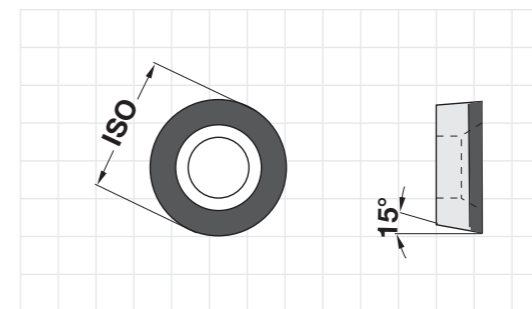
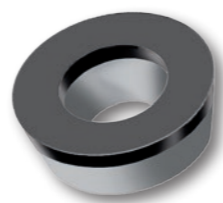
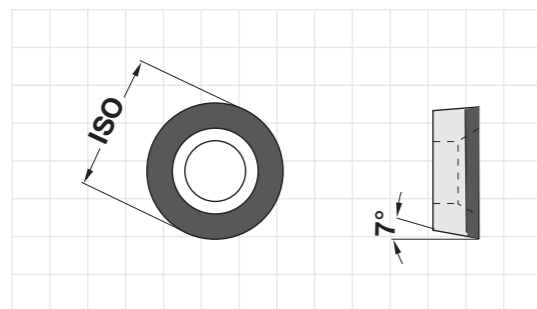
Нейтральный	P	N
Нейтральный Neutral	Стружколом Chip breaker	Стружколом Chip breaker

ISO-Code	Нейтральный		P		N		Державки Toolholder
	DTS Code	DTS Code	DTS Code	DTS Code	DTS Code	DTS Code	
ODGW 05 T302-FF	MI1030-0100	MI2030-0100					SOXDR/L ...05
ODGW 05 T304-FF	MI1030-0102	MI2030-0102					
ODGW 05 T308-FF	MI1030-0104	MI2030-0104					

Нейтральный	P	N
Нейтральный Neutral	Стружколом Chip breaker	Стружколом Chip breaker

ISO-Code	Нейтральный		P		N		Державки Toolholder
	DTS Code	DTS Code	DTS Code	DTS Code	DTS Code	DTS Code	
RBGN 06 02 M0-FF	DP1030-0090	DP2030-0090					CRDBN / CRSBR/L ...06
RBGN 08 03 M0-FF	DP1030-0092	DP2030-0092					CRDBN / CRSBR/L ...08
RBGN 10 03 M0-FF	DP1030-0094	DP2030-0094					CRDBN / CRSBR/L ...10
RBGN 12 03 M0-FF	DP1030-0096	DP2030-0096					CRDBN / CRSBR/L ...12

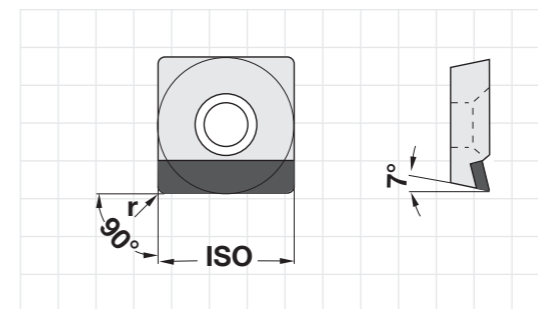
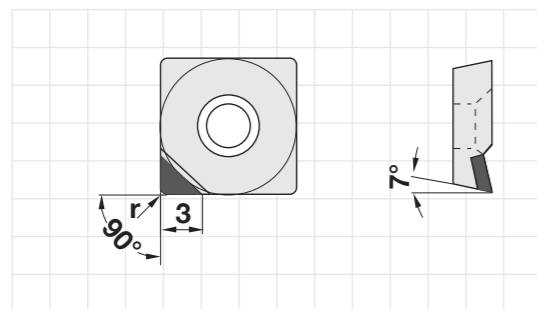
- Аллюминиевые сплавы / Aluminium alloys
- Медно-латунные сплавы / Copper-Brass Alloys
- Керамика / Цирконий / Ceramic / Zirconium
- Стекло- / Углепластик / Графит / Glass-Carbonfibre reinforced / Graphite



ISO-Code	Нейтральный		P		N		Державки Toolholder
	Neutral	Chip breaker	Chip breaker	Chip breaker	Chip breaker	Chip breaker	
RCGW 06 02 M0-FF	DP1030-0001	DP2030-0001	DP1031-0001	DP2031-0001	DP1032-0001	DP2032-0001	SRDCN / SRGC...06 E...SRLC.06
RCGW 08 03 M0-FF	DP1030-0002	DP2030-0002	DP1031-0002	DP2031-0002	DP1032-0002	DP2032-0002	SRDCN. / SRGC...08
RCGW 10 03 M0-FF	DP1030-0003	DP2030-0003	DP1031-0003	DP2031-0003	DP1032-0003	DP2032-0003	SRDCN. / SRGC...1003 E...SRLC.1003
RCGW 10 T3 M0-FF	DP1030-0004	DP2030-0004	DP1031-0004	DP2031-0004	DP1032-0004	DP2032-0004	SRDCN. / SR- GC...10T3
RCGW 12 04 M0-FF	DP1030-0005	DP2030-0005	DP1031-0005	DP2031-0005	DP1032-0005	DP2032-0005	SRDCN. / SRGC...12

ISO-Code	Нейтральный		P		N		Державки Toolholder
	Neutral	Chip breaker	Chip breaker	Chip breaker	Chip breaker	Chip breaker	
RDHX 05 01 M0-FF	DP1030-0006	DP2030-0006	DP1031-0006	DP2031-0006	DP1032-0006	DP2032-0006	
RDHX 07 02 M0-FF	DP1030-0007	DP2030-0007	DP1031-0007	DP2031-0007	DP1032-0007	DP2032-0007	
RDHX 10 03 M0-FF	DP1030-0008	DP2030-0008	DP1031-0008	DP2031-0008	DP1032-0008	DP2032-0008	
RDHX 12 T3 M0-FF	DP1030-0009	DP2030-0009	DP1031-0009	DP2031-0009	DP1032-0009	DP2032-0009	

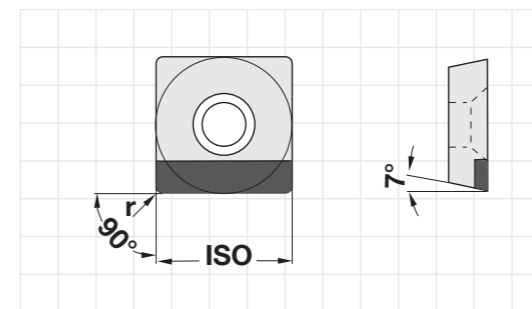
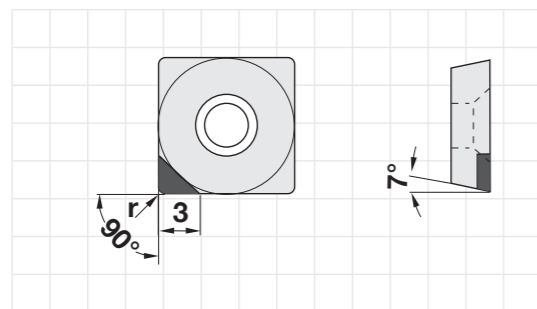
- Аллюминиевые сплавы / Aluminium alloys
- Медно-латунные сплавы / Copper-Brass Alloys
- Керамика / Цирконий / Ceramic / Zirconium
- Стекло- / Углепластик / Графит / Glass-Carbonfibre reinforced / Graphite



	Положительный		P		N		
	Положительный Positive		Стружколом Chip breaker		Стружколом Chip breaker		
ISO-Code	DTS Code	DTS Code	DTS Code	DTS Code	DTS Code	DTS Code	Державки Toolholder
SCGT 09 T3 02	DP1010-0067	DP2010-0067					SSSC. / SSDCN....09
SCGT 09 T3 04	DP1010-0068	DP2010-0068					
SCGT 09 T3 08	DP1010-0069	DP2010-0069					
SCGT 09 T3 12	DP1010-0070	DP2010-0070					
SCGT 12 04 04	DP1010-0130	DP2010-0132					SSSC. / SSDCN....12
SCGT 12 04 08	DP1010-0071	DP2010-0071					
SCGT 12 04 12	DP1010-0072	DP2010-0072					

	Положительный		P		N		
	Положительный Positive		Стружколом Chip breaker		Стружколом Chip breaker		
ISO-Code	DTS Code	DTS Code	DTS Code	DTS Code	DTS Code	DTS Code	Державки Toolholder
SCGT 09 T3 04-GS	DP1020-0067	DP2020-0067					SSDCN....09
SCGT 09 T3 08-GS	DP1020-0011	DP2020-0011					
SCGT 09 T3 12-GS	DP1020-0012	DP2020-0012					
SCGT 12 04 04-GS	DP1020-0068	DP2020-0068					
SCGT 12 04 08-GS	DP1020-0013	DP2020-0013					SSDCN....12
SCGT 12 04 12-GS	DP1020-0014	DP2020-0014					

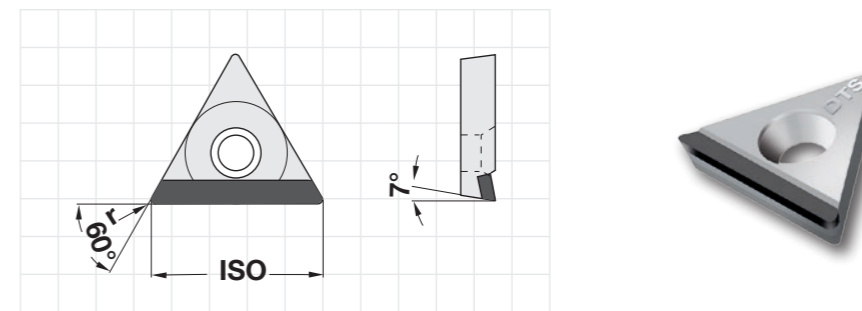
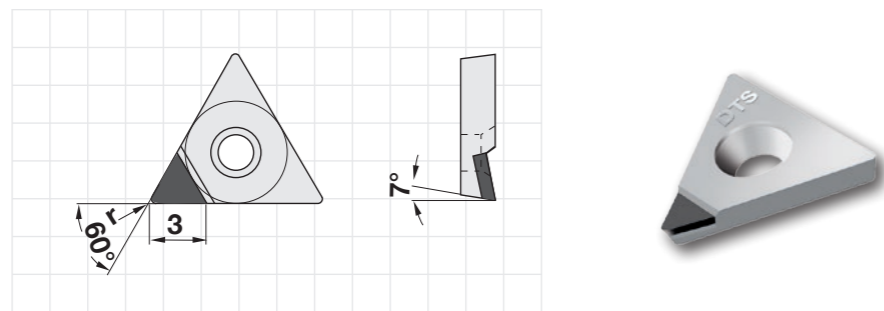
- Аллюминиевые сплавы / Aluminium alloys
- Медно-латунные сплавы / Copper-Brass Alloys
- Керамика / Цирконий / Ceramic / Zirconium
- Стекло- / Углепластик / Графит / Glass-Carbonfibre reinforced / Graphite



	Нейтральный		P		N		
	Нейтральный Neutral		Стружколом Chip breaker		Стружколом Chip breaker		
	PKD PCD		PKD PCD		PKD PCD		
	CVD		CVD		CVD		
ISO-Code	DTS Code	DTS Code	DTS Code	DTS Code	DTS Code	DTS Code	Державки Toolholder
SCGW 09 T3 02	DP1010-0073	DP2010-0073	DP1011-0033	DP2011-0033	DP1012-0033	DP2012-0033	SSSC. / SSDCN....09
SCGW 09 T3 04	DP1010-0074	DP2010-0074	DP1011-0034	DP2011-0034	DP1012-0034	DP2012-0034	
SCGW 09 T3 08	DP1010-0075	DP2010-0075	DP1011-0035	DP2011-0035	DP1012-0035	DP2012-0035	
SCGW 09 T3 12	DP1010-0076	DP2010-0076	DP1011-0036	DP2011-0036	DP1012-0036	DP2012-0036	
SCGW 12 04 04	DP1010-0077	DP2010-0077	DP1011-0037	DP2011-0037	DP1012-0037	DP2012-0037	SSSC. / SSDCN....12
SCGW 12 04 08	DP1010-0078	DP2010-0078	DP1011-0038	DP2011-0038	DP1012-0038	DP2012-0038	
SCGW 12 04 12	DP1010-0079	DP2010-0079	DP1011-0039	DP2011-0039	DP1012-0039	DP2012-0039	

	Нейтральный		P		N		
	Нейтральный Neutral		Стружколом Chip breaker		Стружколом Chip breaker		
	PKD PCD		PKD PCD		PKD PCD		
	CVD		CVD		CVD		
ISO-Code	DTS Code	DTS Code	DTS Code	DTS Code	DTS Code	DTS Code	Державки Toolholder
SCGW 09 T3 04-GS	DP1020-0015	DP2020-0015	DP1021-0006	DP2021-0006	DP1022-0006	DP2022-0006	SSDCN....09
SCGW 09 T3 08-GS	DP1020-0016	DP2020-0016	DP1021-0007	DP2021-0007	DP1022-0007	DP2022-0007	
SCGW 09 T3 12-GS	DP1020-0017	DP2020-0017	DP1021-0008	DP2021-0008	DP1022-0008	DP2022-0008	
SCGW 12 04 04-GS	DP1020-0018	DP2020-0018	DP1021-0009	DP2021-0009	DP1022-0009	DP2022-0009	
SCGW 12 04 08-GS	DP1020-0019	DP2020-0019	DP1021-0010	DP2021-0010	DP1022-0010	DP2022-0010	SSDCN....12
SCGW 12 04 12-GS	DP1020-0020	DP2020-0020	DP1021-0011	DP2021-0011	DP1022-0011	DP2022-0011	

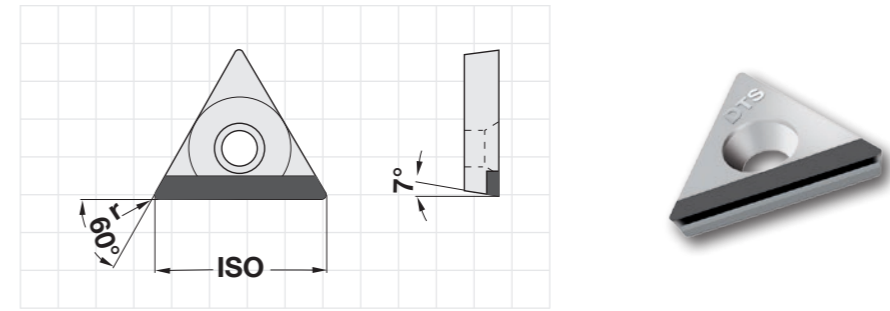
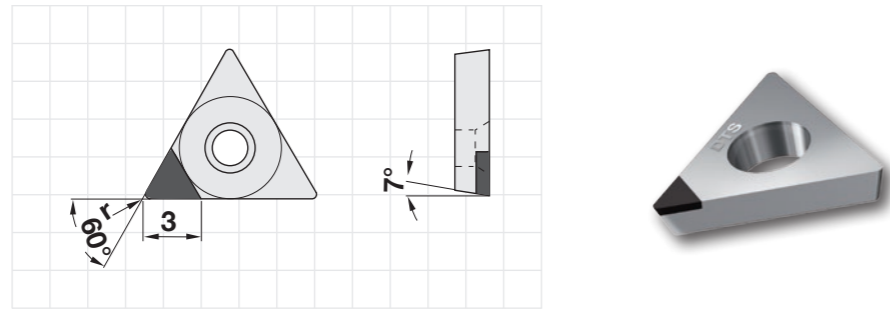
- Аллюминиевые сплавы / Aluminium alloys
- Медно-латунные сплавы / Copper-Brass Alloys
- Керамика / Цирконий / Ceramic / Zirconium
- Стекло- / Углепластик / Графит / Glass-Carbonfibre reinforced / Graphite



ISO-Code	Положительный Positive		P Стружколом Chip breaker		N Стружколом Chip breaker		Державки Toolholder
	DTS Code	DTS Code	DTS Code	DTS Code	DTS Code	DTS Code	
TCGT 09 02 02	DP1010-0080	DP2010-0080					STGC...09 A...STFC.09
TCGT 09 02 04	DP1010-0081	DP2010-0081					
TCGT 09 02 08	DP1010-0082	DP2010-0082					
TCGT 11 02 02	DP1010-0083	DP2010-0083					STGC...11 A...STFC.11
TCGT 11 02 04	DP1010-0084	DP2010-0084					
TCGT 11 02 08	DP1010-0085	DP2010-0085					
TCGT 16 T3 02	DP1010-0086	DP2010-0086					STGC...16
TCGT 16 T3 04	DP1010-0087	DP2010-0087					
TCGT 16 T3 08	DP1010-0088	DP2010-0088					
TCGT 16 T3 12	DP1010-0089	DP2010-0089					

ISO-Code	Положительный Positive		P Стружколом Chip breaker		N Стружколом Chip breaker		Державки Toolholder
	DTS Code	DTS Code	DTS Code	DTS Code	DTS Code	DTS Code	
TCGT 09 02 02-GS	DP1020-0069	DP2020-0069					STGC...09 A...STFC.09
TCGT 09 02 04-GS	DP1020-0021	DP2020-0021					
TCGT 09 02 08-GS	DP1020-0022	DP2020-0022					
TCGT 11 02 02-GS	DP1020-0070	DP2020-0070					STGC...11 A...STFC.11
TCGT 11 02 04-GS	DP1020-0023	DP2020-0023					
TCGT 11 02 08-GS	DP1020-0024	DP2020-0024					
TCGT 11 02 12-GS	DP1020-0025	DP2020-0025					
TCGT 16 T3 02-GS	DP1020-0071	DP2020-0071					STGC...16
TCGT 16 T3 04-GS	DP1020-0027	DP2020-0027					
TCGT 16 T3 08-GS	DP1020-0028	DP2020-0028					
TCGT 16 T3 12-GS	DP1020-0029	DP2020-0029					

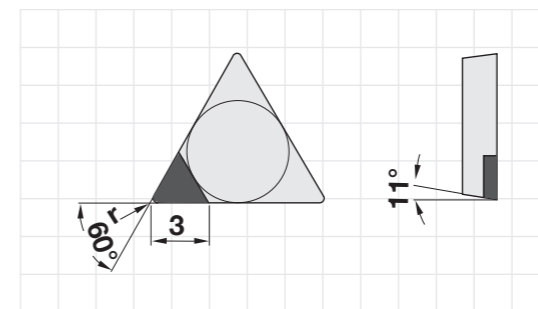
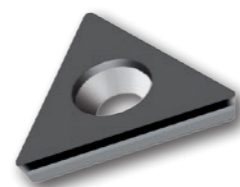
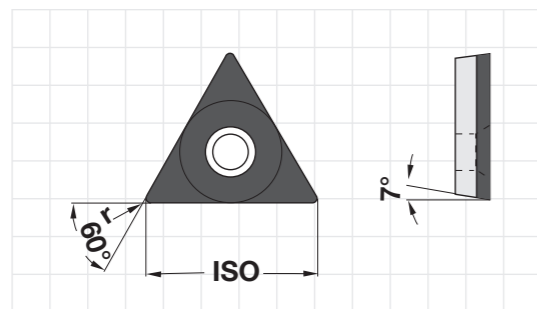
- Аллюминиевые сплавы / Aluminium alloys
- Медно-латунные сплавы / Copper-Brass Alloys
- Керамика / Цирконий / Ceramic / Zirconium
- Стекло- / Углепластик / Графит / Glass-Carbonfibre reinforced / Graphite



ISO-Code	Нейтральный		P		N		Державки Toolholder
	DTS Code	DTS Code	DTS Code	DTS Code	DTS Code	DTS Code	
TCGW 09 02 01	DP1010-0613	DP2010-0613					STGC...09 A...STFC.09
TCGW 09 02 02	DP1010-0090	DP2010-0090	DP1011-0040	DP2011-0040	DP1012-0040	DP2012-0040	
TCGW 09 02 04	DP1010-0091	DP2010-0091	DP1011-0041	DP2011-0041	DP1012-0041	DP2012-0041	
TCGW 09 02 08	DP1010-0092	DP2010-0092	DP1011-0042	DP2011-0042	DP1012-0042	DP2012-0042	
TCGW 11 02 01	DP1010-0614	DP2010-0614					STGC...11 A...STFC.11
TCGW 11 02 02	DP1010-0093	DP2010-0093	DP1011-0043	DP2011-0043	DP1012-0043	DP2012-0043	
TCGW 11 02 04	DP1010-0094	DP2010-0094	DP1011-0044	DP2011-0044	DP1012-0044	DP2012-0044	
TCGW 11 02 08	DP1010-0095	DP2010-0095	DP1011-0045	DP2011-0045	DP1012-0045	DP2012-0045	
TCGW 16 T3 02	DP1010-0096	DP2010-0096	DP1011-0046	DP2011-0046	DP1012-0046	DP2012-0046	STGC...16
TCGW 16 T3 04	DP1010-0097	DP2010-0097	DP1011-0047	DP2011-0047	DP1012-0047	DP2012-0047	
TCGW 16 T3 08	DP1010-0098	DP2010-0098	DP1011-0048	DP2011-0048	DP1012-0048	DP2012-0048	
TCGW 16 T3 12	DP1010-0099	DP2010-0099	DP1011-0049	DP2011-0049	DP1012-0049	DP2012-0049	

ISO-Code	Нейтральный		P		N		Державки Toolholder
	DTS Code	DTS Code	DTS Code	DTS Code	DTS Code	DTS Code	
TCGW 09 02 02-GS	DP1020-0072	DP2020-0072	DP1021-0038	DP2021-0038	DP1022-0038	DP2022-0038	STGC...09 A...STFC.09
TCGW 09 02 04-GS	DP1020-0030	DP2020-0030	DP1021-0012	DP2021-0012	DP1022-0012	DP2022-0012	
TCGW 09 02 08-GS	DP1020-0031	DP2020-0031	DP1021-0013	DP2021-0013	DP1022-0013	DP2022-0013	
TCGW 11 02 02-GS	DP1020-0073	DP2020-0073	DP1021-0039	DP2021-0039	DP1022-0039	DP2022-0039	STGC...11 A...STFC.11
TCGW 11 02 04-GS	DP1020-0032	DP2020-0032	DP1021-0014	DP2021-0014	DP1022-0014	DP2022-0014	
TCGW 11 02 08-GS	DP1020-0033	DP2020-0033	DP1021-0015	DP2021-0015	DP1022-0015	DP2022-0015	
TCGW 11 02 12-GS	DP1020-0034	DP2020-0034	DP1021-0016	DP2021-0016	DP1022-0016	DP2022-0016	
TCGW 16 T3 02-GS	DP1020-0074	DP2020-0074	DP1021-0040	DP2021-0040	DP1022-0040	DP2022-0040	STGC...16
TCGW 16 T3 04-GS	DP1020-0036	DP2020-0036	DP1021-0018	DP2021-0018	DP1022-0018	DP2022-0018	
TCGW 16 T3 08-GS	DP1020-0037	DP2020-0037	DP1021-0019	DP2021-0019	DP1022-0019	DP2022-0019	
TCGW 16 T3 12-GS	DP1020-0038	DP2020-0038	DP1021-0020	DP2021-0020	DP1022-0020	DP2022-0020	

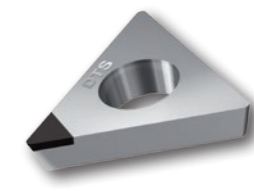
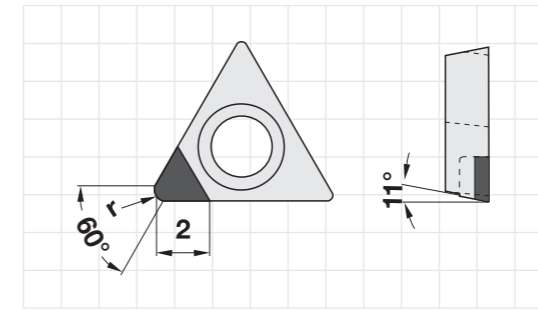
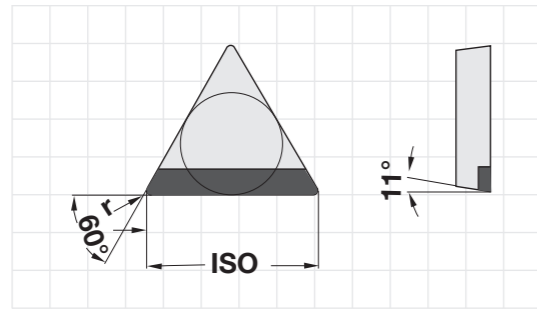
- Аллюминиевые сплавы / Aluminium alloys
- Медно-латунные сплавы / Copper-Brass Alloys
- Керамика / Цирконий / Ceramic / Zirconium
- Стекло- / Углепластик / Графит / Glass-Carbonfibre reinforced / Graphite



	Нейтральный		P		N		
	Нейтральный Neutral		Стружколом Chip breaker		Стружколом Chip breaker		
	PKD PCD		PKD PCD		PKD PCD		
	CVD		CVD		CVD		
ISO-Code	DTS Code	DTS Code	DTS Code	DTS Code	DTS Code	DTS Code	Державки Toolholder
TCGW 090202-FF	DP1030-0030	DP2030-0030					STGC...09 A...STFC.09
TCGW 090204-FF	DP1030-0031	DP2030-0031					
TCGW 090208-FF	DP1030-0032	DP2030-0032					
TCGW 110202-FF	DP1030-0010	DP2030-0010	DP1031-0010	DP2031-0010	DP1032-0010	DP2032-0010	STGC...11 A...STFC.11
TCGW 110204-FF	DP1030-0011	DP2030-0011	DP1031-0011	DP2031-0011	DP1032-0011	DP2032-0011	
TCGW 110208-FF	DP1030-0012	DP2030-0012	DP1031-0012	DP2031-0012	DP1032-0012	DP2032-0012	

	Нейтральный		P		N		
	Нейтральный Neutral		Стружколом Chip breaker		Стружколом Chip breaker		
	PKD PCD		PKD PCD		PKD PCD		
	CVD		CVD		CVD		
ISO-Code	DTS Code	DTS Code	DTS Code	DTS Code	DTS Code	DTS Code	Державки Toolholder
TPGN 090204	DP1010-0100	DP2010-0100	DP1011-0050	DP2011-0050	DP1012-0050	DP2012-0050	S...CTFP...09
TPGN 090208	DP1010-0101	DP2010-0101	DP1011-0051	DP2011-0051	DP1012-0051	DP2012-0051	
TPGN 110204	DP1010-0102	DP2010-0102	DP1011-0052	DP2011-0052	DP1012-0052	DP2012-0052	CTGP...1102 S...CTFP.1102
TPGN 110208	DP1010-0103	DP2010-0103	DP1011-0053	DP2011-0053	DP1012-0053	DP2012-0053	
TPGN 110302	DP1010-0104	DP2010-0104	DP1011-0054	DP2011-0054	DP1012-0054	DP2012-0054	CTGP...1103 S...CTFP.1103
TPGN 110304	DP1010-0105	DP2010-0105	DP1011-0055	DP2011-0055	DP1012-0055	DP2012-0055	
TPGN 110308	DP1010-0106	DP2010-0106	DP1011-0056	DP2011-0056	DP1012-0056	DP2012-0056	CTGP...16 S...CTFP.16
TPGN 160304	DP1010-0107	DP2010-0107	DP1011-0057	DP2011-0057	DP1012-0057	DP2012-0057	
TPGN 160308	DP1010-0108	DP2010-0108	DP1011-0058	DP2011-0058	DP1012-0058	DP2012-0058	
TPGN 160312	DP1010-0109	DP2010-0109	DP1011-0059	DP2011-0059	DP1012-0059	DP2012-0059	

- Аллюминиевые сплавы / Aluminium alloys
- Медно-латунные сплавы / Copper-Brass Alloys
- Керамика / Цирконий / Ceramic / Zirconium
- Стекло- / Углепластик / Графит / Glass-Carbonfibre reinforced / Graphite



	Нейтральный		P		N		
	Нейтральный Neutral		Стружколом Chip breaker		Стружколом Chip breaker		
	PKD PCD		PKD PCD		PKD PCD		
	CVD		CVD		CVD		
ISO-Code	DTS Code	DTS Code	DTS Code	DTS Code	DTS Code	DTS Code	Державки Toolholder
TPGN 11 03 04-GS	DP1020-0039	DP2020-0039	DP1021-0021	DP2021-0021	DP1022-0021	DP2022-0021	CTGP...1103 S...CTFP.1103
TPGN 11 03 08-GS	DP1020-0040	DP2020-0040	DP1021-0022	DP2021-0022	DP1022-0022	DP2022-0022	
TPGN 11 03 12-GS	DP1020-0041	DP2020-0041	DP1021-0023	DP2021-0023	DP1022-0023	DP2022-0023	
TPGN 16 03 04-GS	DP1020-0042	DP2020-0042	DP1021-0024	DP2021-0024	DP1022-0024	DP2022-0024	CTGP...16 S...CTFP.16
TPGN 16 03 08-GS	DP1020-0043	DP2020-0043	DP1021-0025	DP2021-0025	DP1022-0025	DP2022-0025	
TPGN 16 03 12-GS	DP1020-0044	DP2020-0044	DP1021-0026	DP2021-0026	DP1022-0026	DP2022-0026	

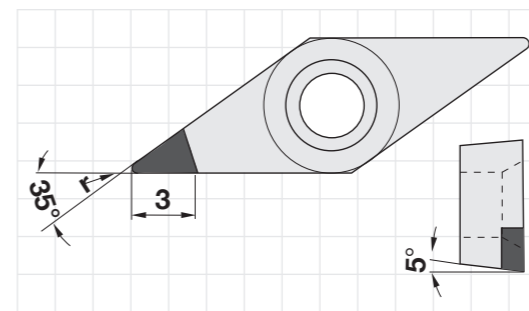
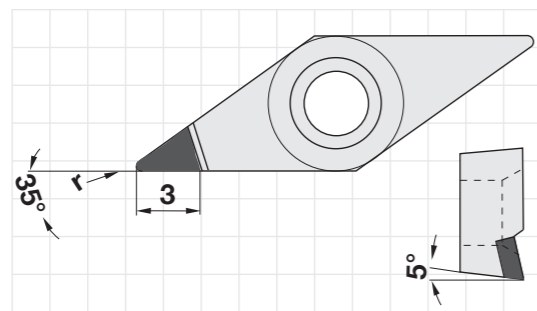
	Нейтральный		P		N		
	Нейтральный Neutral		Стружколом Chip breaker		Стружколом Chip breaker		
	PKD PCD		PKD PCD		PKD PCD		
	CVD		CVD		CVD		
ISO-Code	DTS Code	DTS Code	DTS Code	DTS Code	DTS Code	DTS Code	Державки Toolholder
TPGW 06 T101		DP2010-0671					E06H STXPR/L 06
TPGW 06 T102		DP2010-0672		DP2011-0672		DP2012-0672	
TPGW 06 T104		DP2010-0673		DP2011-0673		DP2012-0673	

● Аллюминиевые сплавы
Aluminium alloys

● Медно-латунные сплавы
Copper-Brass Alloys

● Керамика / Цирконий
Ceramic / Zirconium

● Стекло- / Углеродное армирование / Графит
Glass-Carbonfibre reinforced / Graphite

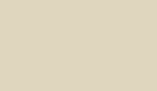
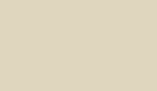


Положительный	P	N
---------------	---	---

Положительный
Positive

Стружколом
Chip breaker

Стружколом
Chip breaker



ISO-Code	Положительный		P		N		Державки Toolholder
	PKD PCD DTS Code	CVD DTS Code	PKD PCD DTS Code	CVD DTS Code	PKD PCD DTS Code	CVD DTS Code	
VBGT 110201	DP1010-0605	DP2010-0605					SVJB... 11 SVVBN 11
VBGT 110202	DP1010-0401	DP2010-0401					
VBGT 110204	DP1010-0402	DP2010-0402					
VBGT 110208	DP1010-0403	DP2010-0403					
VBGT 160401	DP1010-0606	DP2010-0606					SVJB... 16 SVVBN 16
VBGT 160402	DP1010-0404	DP2010-0404					
VBGT 160404	DP1010-0405	DP2010-0405					
VBGT 160408	DP1010-0406	DP2010-0406					
VBGT 160412	DP1010-0407	DP2010-0407					

Нейтральный	P	N
-------------	---	---

Нейтральный
Neutral

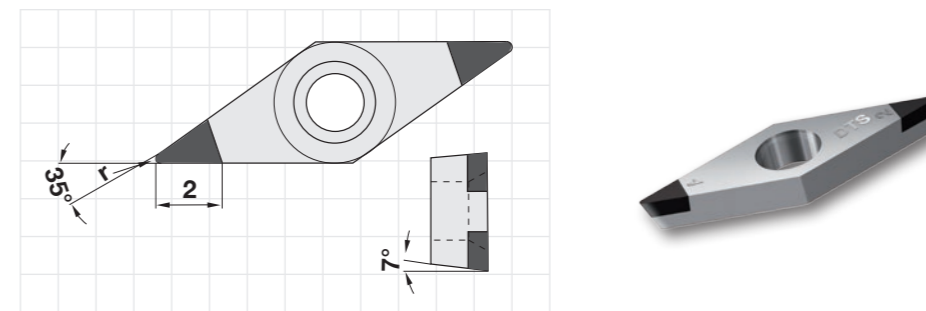
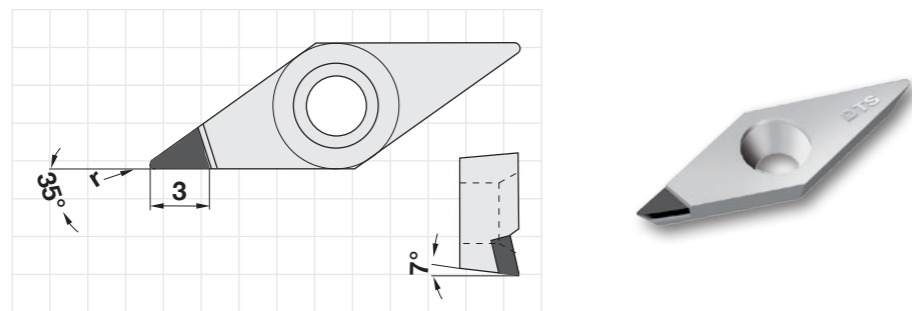
Стружколом
Chip breaker

Стружколом
Chip breaker



ISO-Code	Нейтральный		P		N		Державки Toolholder
	PKD PCD DTS Code	CVD DTS Code	PKD PCD DTS Code	CVD DTS Code	PKD PCD DTS Code	CVD DTS Code	
VBGW 110201	DP1010-0607	DP2010-0607					SVJB... 11 SVVBN 11
VBGW 110202	DP1010-0451	DP2010-0451	DP1011-0451	DP2011-0451	DP1012-0451	DP2012-0451	
VBGW 110204	DP1010-0452	DP2010-0452	DP1011-0452	DP2011-0452	DP1012-0452	DP2012-0452	
VBGW 110208	DP1010-0453	DP2010-0453	DP1011-0453	DP2011-0453	DP1012-0453	DP2012-0453	
VBGW 160401	DP1010-0608	DP2010-0608					SVJB... 16 SVVBN 16
VBGW 160402	DP1010-0454	DP2010-0454	DP1011-0454	DP2011-0454	DP1012-0454	DP2012-0454	
VBGW 160404	DP1010-0455	DP2010-0455	DP1011-0455	DP2011-0455	DP1012-0455	DP2012-0455	
VBGW 160408	DP1010-0456	DP2010-0456	DP1011-0456	DP2011-0456	DP1012-0456	DP2012-0456	
VBGW 160412	DP1010-0457	DP2010-0457	DP1011-0457	DP2011-0457	DP1012-0457	DP2012-0457	

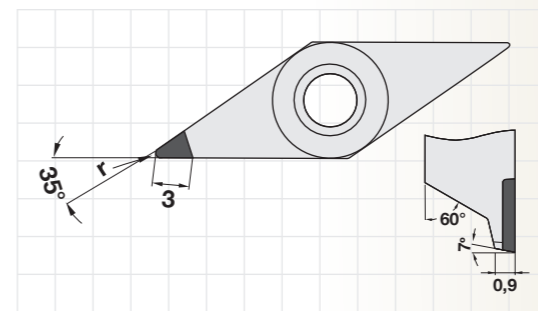
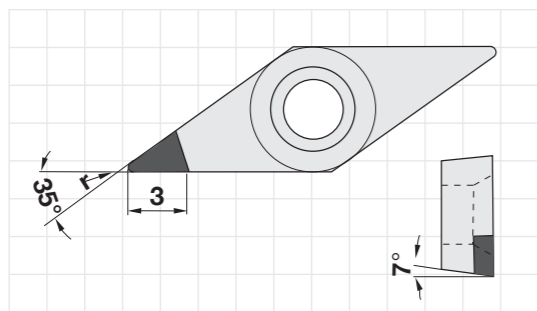
- Аллюминиевые сплавы / Aluminium alloys
- Медно-латунные сплавы / Copper-Brass Alloys
- Керамика / Цирконий / Ceramic / Zirconium
- Стекло- / Углепластик / Графит / Glass-Carbonfibre reinforced / Graphite



ISO-Code	Положительный Positive		P Стружколом Chip breaker		N Стружколом Chip breaker		Державки Toolholder
	DTS Code	DTS Code	DTS Code	DTS Code	DTS Code	DTS Code	
VCGT 070201	DP1010-0131	DP2010-0133					SVJC./ SVCN...07
VCGT 070202	DP1010-0119	DP2010-0119					
VCGT 070204	DP1010-0120	DP2010-0120					
VCGT 070208	DP1010-0132	DP2010-0134					
VCGT 110301	DP1010-0609	DP2010-0609					SVJC. / SVCN...11
VCGT 110302	DP1010-0121	DP2010-0121					
VCGT 110304	DP1010-0122	DP2010-0122					
VCGT 110308	DP1010-0123	DP2010-0123					
VCGT 160401	DP1010-0610	DP2010-0610					SVJC. / SVHC. / SVCN...16 A...SVJC.16
VCGT 160402	DP1010-0124	DP2010-0124					
VCGT 160404	DP1010-0125	DP2010-0125					
VCGT 160408	DP1010-0126	DP2010-0126					
VCGT 160412	DP1010-0127	DP2010-0127					

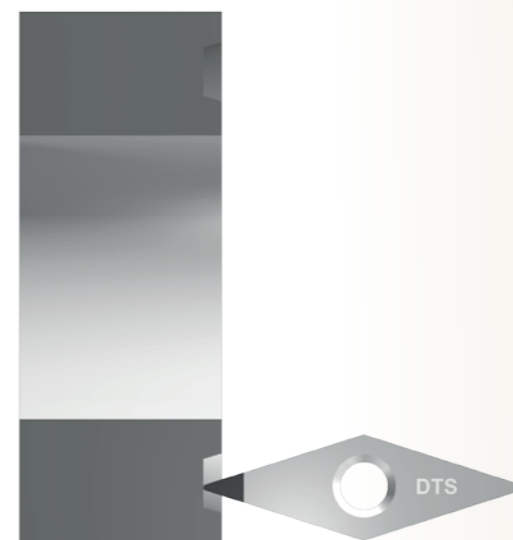
ISO-Code	Нейтральный Neutral		P Стружколом Chip breaker		N Стружколом Chip breaker		Державки Toolholder
	DTS Code	DTS Code	DTS Code	DTS Code	DTS Code	DTS Code	
VCGW 050101		DP2010-0561					E... SVLC. 05
VCGW 050102		DP2010-0562					
VCGW 050104		DP2010-0563					

- Аллюминиевые сплавы / Aluminium alloys
- Медно-латунные сплавы / Copper-Brass Alloys
- Керамика / Цирконий / Ceramic / Zirconium
- Стекло- / Углепластик / Графит / Glass-Carbonfibre reinforced / Graphite



ISO-Code	Нейтральный		P		N		Державки Toolholder
	DTS Code	DTS Code	DTS Code	DTS Code	DTS Code	DTS Code	
VCGW 070201	DP1010-0135	DP2010-0135					SVJC./ SVCN...07
VCGW 070202	DP1010-0110	DP2010-0110	DP1011-0060	DP2011-0060	DP1012-0060	DP2012-0060	
VCGW 070204	DP1010-0111	DP2010-0111	DP1011-0061	DP2011-0061	DP1012-0061	DP2012-0061	
VCGW 070208	DP1010-0136	DP2010-0136	DP1011-0075	DP2011-0075	DP1012-0075	DP2012-0075	
VCGW 110301	DP1010-0611	DP2010-0611					SVJC. / SVCN...11
VCGW 110302	DP1010-0112	DP2010-0112	DP1011-0062	DP2011-0062	DP1012-0062	DP2012-0062	
VCGW 110304	DP1010-0113	DP2010-0113	DP1011-0063	DP2011-0063	DP1012-0063	DP2012-0063	
VCGW 110308	DP1010-0114	DP2010-0114	DP1011-0064	DP2011-0064	DP1012-0064	DP2012-0064	
VCGW 160401	DP1010-0612	DP2010-0612					SVJC. / SVHC. / SVCN...16 A...SVJC.16
VCGW 160402	DP1010-0115	DP2010-0115	DP1011-0065	DP2011-0065	DP1012-0065	DP2012-0065	
VCGW 160404	DP1010-0116	DP2010-0116	DP1011-0066	DP2011-0066	DP1012-0066	DP2012-0066	
VCGW 160408	DP1010-0117	DP2010-0117	DP1011-0067	DP2011-0067	DP1012-0067	DP2012-0067	
VCGW 160412	DP1010-0118	DP2010-0118	DP1011-0068	DP2011-0068	DP1012-0068	DP2012-0068	

ISO-Code	Нейтральный		P		N		Державки Toolholder
	DTS Code	DTS Code	DTS Code	DTS Code	DTS Code	DTS Code	
VXGW 160401		DP2010-0310					SVJX. / SVHX. / SVXN.. 16 A...SVJX..16
VXGW 160402		DP2010-0311					
VXGW 160404		DP2010-0312					
VXGW 160408		DP2010-0313					



Специальная версия
Special Type

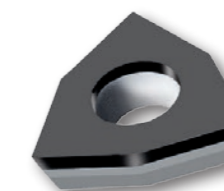
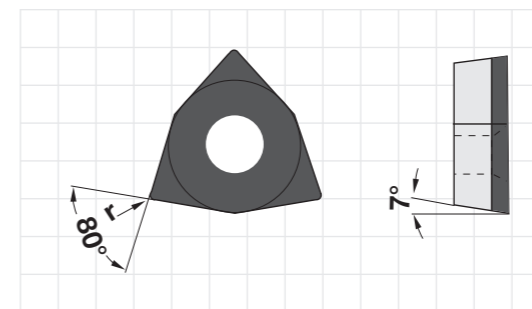
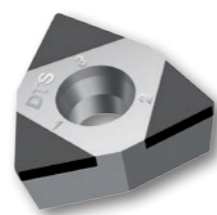
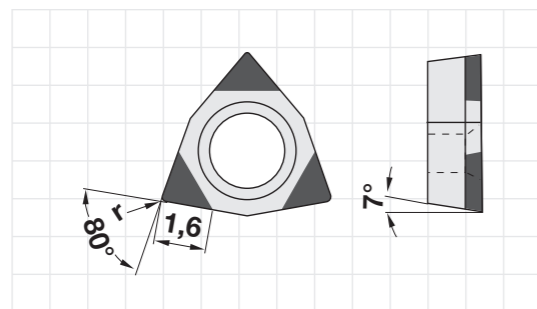
Другие специальные
инструменты по запросу.
Special tools on request
info@diamond-toolingsystems.com

Алюминиевые сплавы
Aluminium alloys

Медно-латунные сплавы
Copper-Brass Alloys

Керамика / Цирконий
Ceramic / Zirconium

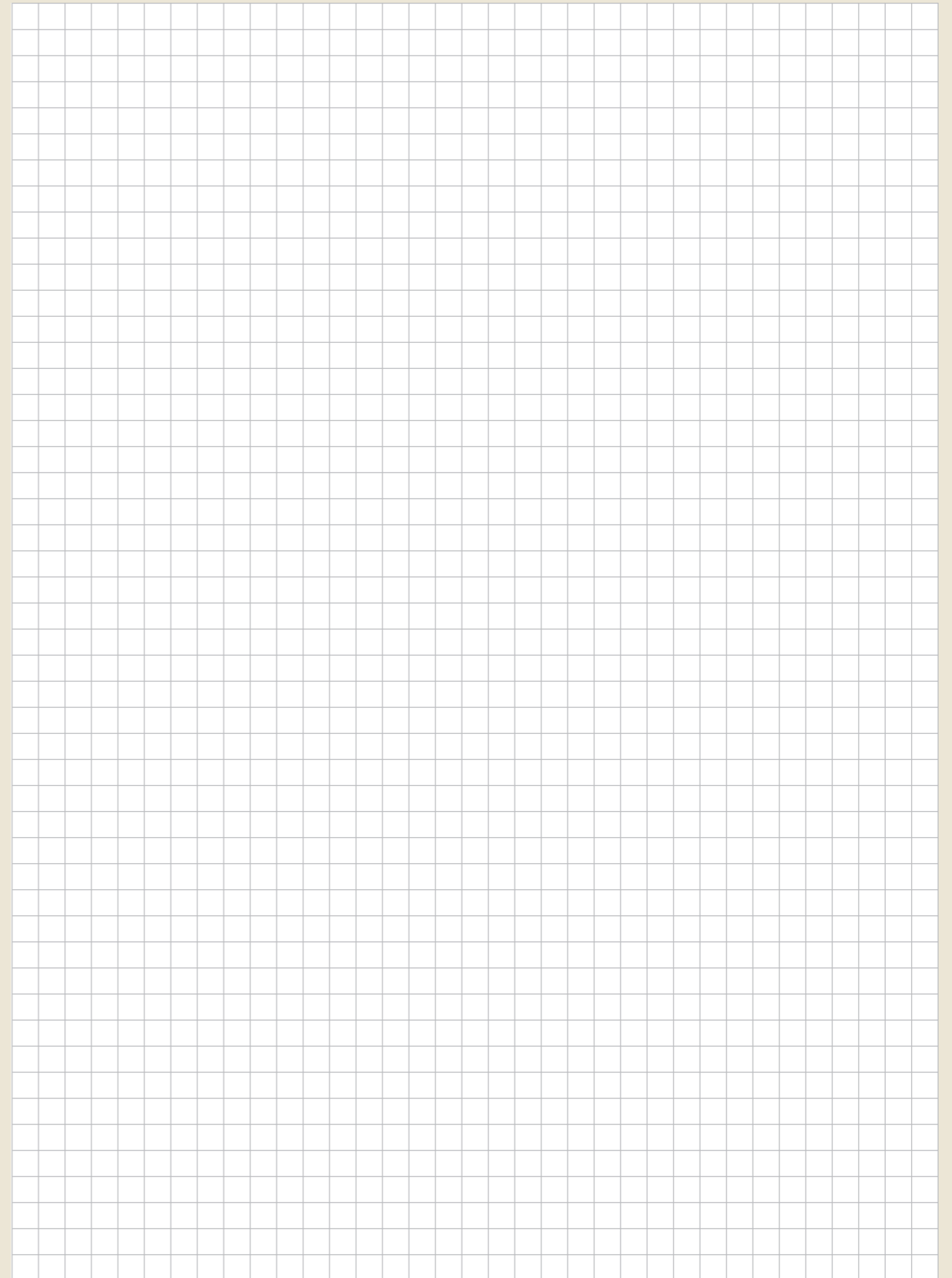
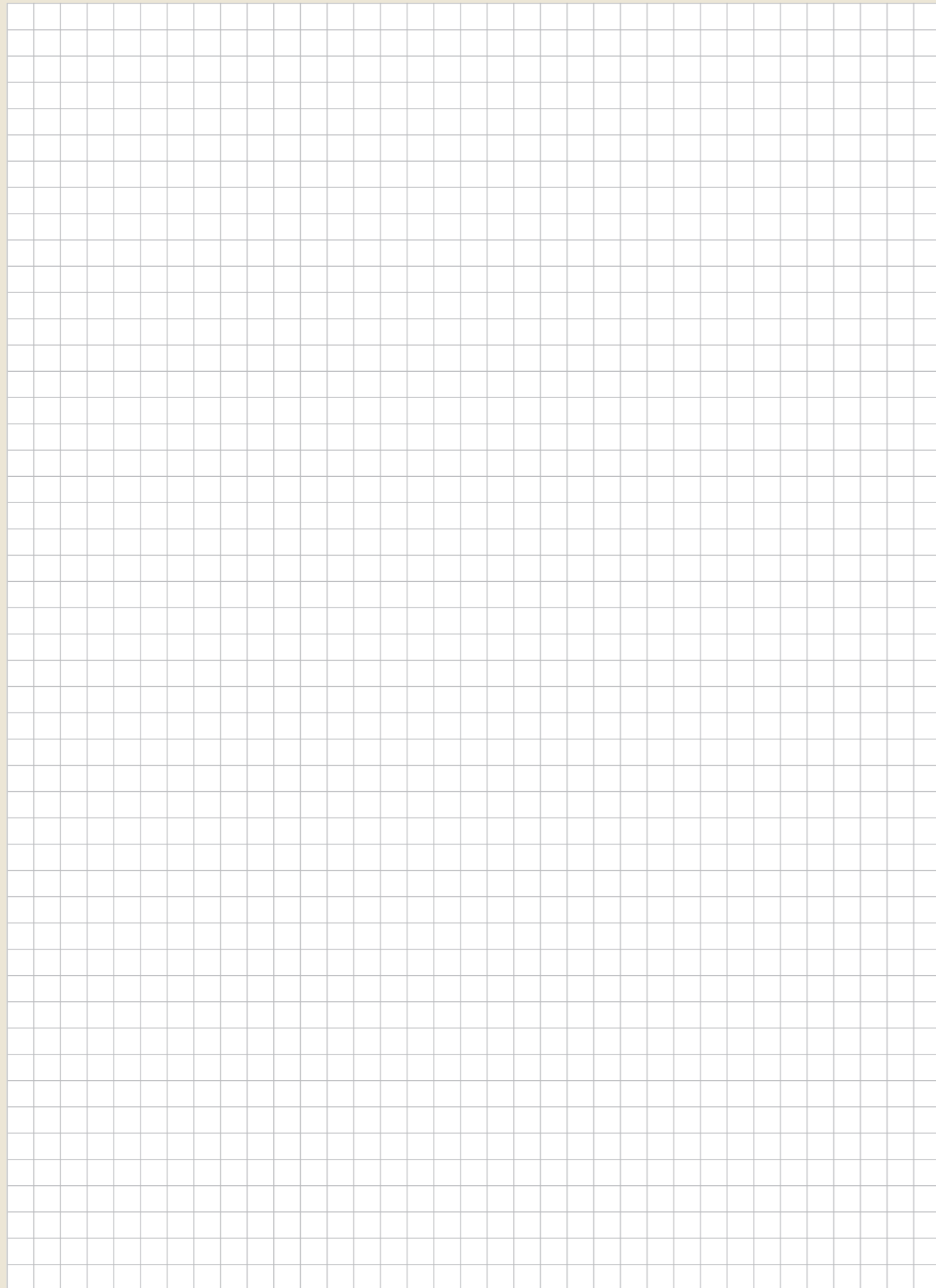
Стекло- / Углепластик / Графит
Glass-Carbonfibre reinforced / Graphite



ISO-Code	Нейтральный		P		N		Державки Toolholder
	DTS Code	DTS Code	DTS Code	DTS Code	DTS Code	DTS Code	
WCGW 020101		DP2010-0571					E... SWUC. 02
WCGW 020102		DP2010-0572					
WCGW 020104		DP2010-0573					

ISO-Code	Нейтральный		P		N		Державки Toolholder
	DTS Code	DTS Code	DTS Code	DTS Code	DTS Code	DTS Code	
WCGW 020101-FF		DP2030-0017					SWLC...02
WCGW 020102-FF		DP2030-0013		DP2031-0013		DP2032-0013	A/E08K SWUCR/L
WCGW 020104-FF		DP2030-0014		DP2031-0014		DP2032-0014	
WCGW 040201-FF		DP2030-0018					SWLC...04
WCGW 040202-FF		DP2030-0015		DP2031-0015		DP2032-0015	A/E08K SWUCR/L
WCGW 040204-FF		DP2030-0016		DP2031-0016		DP2032-0016	

- Аллюминиевые сплавы / Aluminium alloys
- Медно-латунные сплавы / Copper-Brass Alloys
- Керамика / Цирконий / Ceramic / Zirconium
- Стекло- / Углепластик / Графит / Glass-Carbonfibre reinforced / Graphite





PASSION FOR DIAMOND



Diamond Tooling Systems

DTS GmbH - Deutschland

Hans-Geiger Straße 11a · D-67661 Kaiserslautern

office: +49 (0) 6301 32011-0

fax: +49 (0) 6301 32011-90

mail: info@diamond-toolingsystems.com

www.dts-russia.com